



BILAN D'ACTIVITÉS

ANNÉE 2025

Pôle accompagnement

Pôle formation

Pôle information

Pôle innovation expertise



Troubles cognitifs...
...comprendre pour agir

www.coridys.fr

L'équipe de Coridys Var
- salariés, bénévoles, Conseil d'Administration –
est heureuse de vous présenter son rapport d'activités pour l'année 2025 !

Coridys œuvre, chaque jour un peu plus, pour favoriser l'inclusion dans la société des personnes présentant des troubles cognitifs.

Les projets sont toujours de plus en plus nombreux et passionnants.

Notre association ne cesse de se développer depuis 1994 au national, puis 2010 pour le VAR.

Nous faisons au mieux pour appliquer les valeurs de notre association : participative, innovante, sociale et solidaire où l'humain et ses particularités sont au centre de nos préoccupations.

Accompagner !

Chacun est différent et là naît la richesse !

Un fonctionnement différent équivaut à une vision du monde différente. Chaque jour, nous constatons que de nombreuses personnes ne connaissent pas leur potentiel et que notre société ne les met pas en valeur. Il s'avère aujourd'hui important de leur montrer et de les aider à l'utiliser. A travers notre pôle

Accompagnement nous travaillons à cela.

Sensibiliser ! Former !

Nos pôles **Information** et **Formation** nous permettent de favoriser une évolution des regards. Aujourd'hui, une méconnaissance de la diversité des fonctionnements cognitifs persiste encore. Que ce soit dans la scolarité, l'emploi, les institutions, mais aussi dans la famille et le grand public, cela constitue un frein à une réelle inclusion. Adapter l'environnement à cette diversité et sensibiliser le plus grand nombre est indispensable pour une réelle société inclusive !

Innover !

Des besoins sont toujours présents et sont nombreux ! Il est important de partir de l'existant et de co-construire les réponses avec nos partenaires, les familles, les bénéficiaires. C'est via notre processus collaboratif, créatif, d'**Innovation** que nous apporterons les solutions de demain.

Nous remercions les personnes présentant un fonctionnement cognitif « exceptionnel », les familles, mais également les professionnels et les institutions avec qui nous avons pu échanger et collaborer cette année, pour leur implication, leur partage et toutes leurs bonnes idées.

L'équipe et le Conseil d'Administration de Coridys Var

POLE ACCOMPAGNEMENT

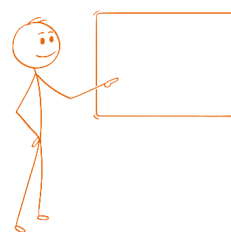


Le Service Appui Spécifiques (SAS)
Les prestations aux membres
Les ateliers à Coridys !
Nos actions à destination des personnes âgées
Coridys vient en appui aux partenaires du territoire
Gestion du GEM CoeZion

p. 5
p. 6
p. 8
p. 9
p. 11
p. 12

POLE FORMATION

La qualité de notre pôle formation
Nos formations 2025
Nos actions de DPC
Nos actions d'Analyse des Pratiques Professionnelles



p. 14
p. 15
p. 17
p. 17

POLE INFORMATION

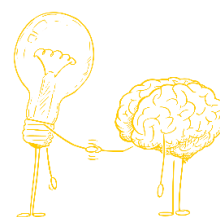


Nos actions à destination des familles
Nos actions pour la Petite Enfance
Nos actions pour l'emploi des personnes avec troubles cognitifs
Nos actions pour la sensibilisation et la coordination des acteurs du territoire
Nos actions à destination du grand public
Nos actions pour la sensibilisation des acteurs du territoire
Notre expo BOOST TON CERVEAU
Nos actions récurrentes d'information à distance

p. 19
p. 20
p. 22
p. 23
p. 24
p. 26
p. 27
p. 28

POLE INNOVATION EXPERTISE

Des salles créatives, des espaces numériques !
De nouveaux partenaires
Notre contribution au partage de connaissances
Un nouveau label



p. 30
p. 30
p. 32
p. 32

CORIDYS VAR EN 2025 ... C'EST AUSSI

Remerciements
Rappel : En quoi CORIDYS VAR relève de l'innovation sociale ?
Nos conclusions et projets pour 2026
L'équipe 2025. Salariés, Membres du CA, Formateurs extérieurs
Merci la team !

p. 34
p. 35
p. 36
p. 38
p. 40

Pôle accompagnement



Le Service Appuis Spécifiques (SAS)



Nous poursuivons nos accompagnements de bénéficiaires avec troubles cognitifs (dont les troubles du neurodéveloppement) dans leur parcours d'emploi ou de formation. Le recours au **service d'Appuis Spécifiques** permet au référent de parcours d'avoir un éclairage dans sa mission d'accompagnement à travers une expertise ponctuelle d'un handicap spécifique.

De plus, nous portons toujours le service régional (PACA-Corse) **InfoSAS** exclusivement destiné aux prescripteurs, sur les appuis spécifiques, tous types de handicaps confondus. Il a pour vocation d'accompagner le prescripteur dans l'analyse du bien-fondé d'un appui spécifique au regard de la situation de la personne en situation de handicap qu'il accompagne. Le cas échéant, nous proposons une réorientation vers un autre dispositif en fonction de la problématique exposée.

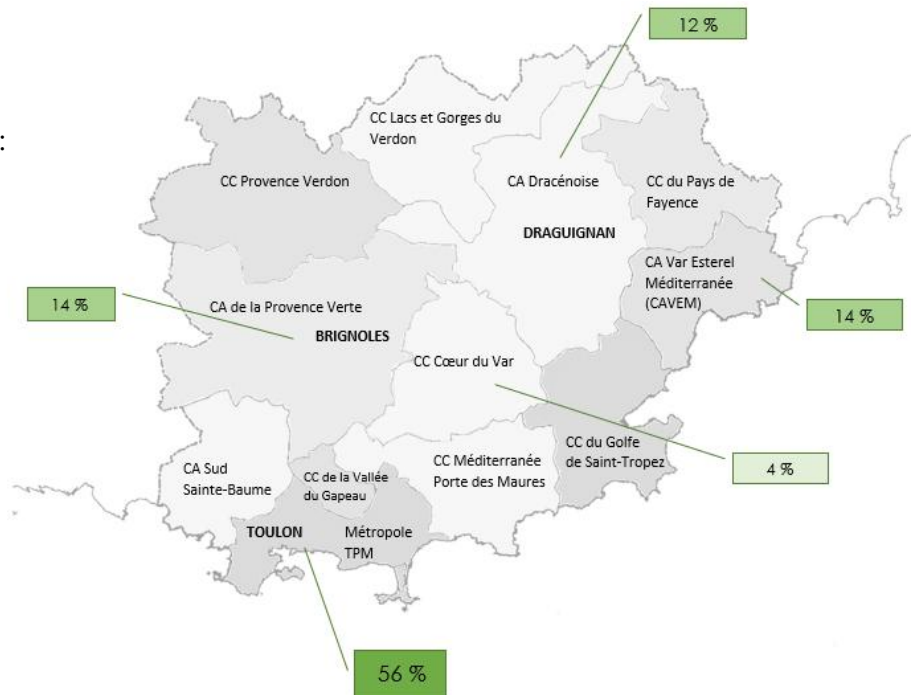


362 personnes accompagnées en 2025 = environ 6636h de prestations réalisées

Nous proposons 5 modules de prestations :

- Module « **analyse de situation** » : identifier les conséquences du handicap et leurs répercussions sur l'élaboration du projet professionnel.
- Module « **analyse des capacités** » : apporter un éclairage sur les capacités du bénéficiaire au regard des missions ou tâches attendues dans le cadre d'un métier envisagé.
- Module « **évaluation approfondie avec préconisations** » : permettre de mieux comprendre le fonctionnement cognitif de la personne et identifier les moyens de compensations à mettre en place pour favoriser son projet professionnel.
- Module « **conseil et appui à la mise en œuvre vers l'emploi, dans l'emploi et en situation de formation** » : Mettre en œuvre les compensations nécessaires à la personne.
- **Module « suivi de préconisations »** : Evaluer la mise en place effective des compensations et leur efficacité.

Les bénéficiaires nous ont été orientés à :
35% par Cap Emploi insertion
27% par les Missions Locales
26% par France Travail
7% par Cap Emploi maintien
2% par la Fonction Publique Territoriale
1% par la Fonction Publique d'Etat

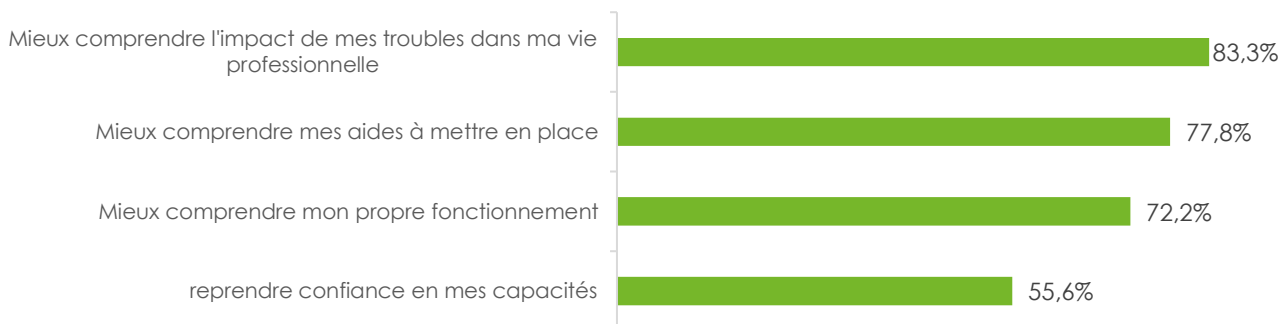


Répartition des bénéficiaires en fonction de nos antennes sur le département du Var

Quelques retours De la part de nos bénéficiaires

Extrait de l'évaluation qualité effectuée auprès des bénéficiaires des S.A.S.

Que vous a apporté l'accompagnement à Coridys ?



... De la part de nos prescripteurs

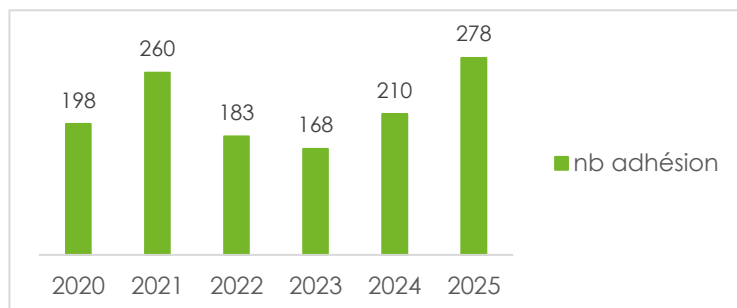
Extrait de l'évaluation qualité effectuée auprès des prescripteurs des S.A.S.

100% des répondants rapportent que nos comptes rendus aux différentes étapes et les préconisations qu'ils contiennent leur ont permis de mieux appuyer le parcours professionnel du bénéficiaire et que l'appui spécifique auprès de Coridys, a été bénéfique dans leur pratique.

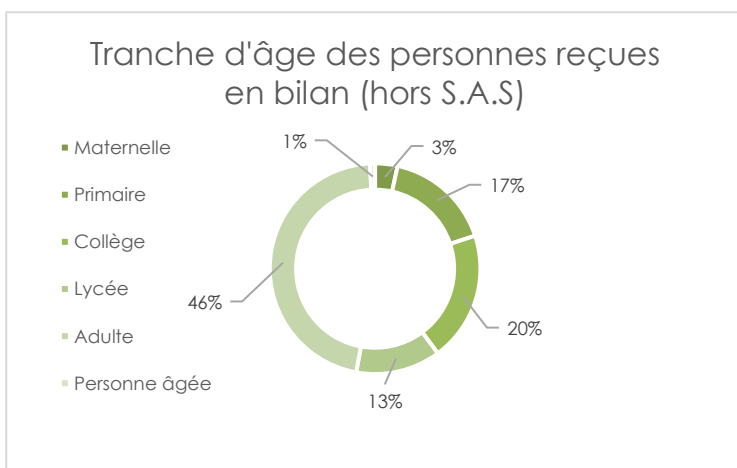
Les prestations aux membres

En 2025, **278 membres...**

Nous constatons cette année une augmentation du nombre d'adhésions à notre association.



Depuis quelques années, nous constatons une demande grandissante de la part d'adultes se questionnant sur leur fonctionnement cognitif. Cette année, la population adulte représente la quasi moitié des personnes ayant eu recours à un bilan neuropsychologique au sein de notre association. L'autre moitié est destinée aux enfants entre la maternelle et le lycée.



Les ateliers à Coridys !

Depuis plusieurs années maintenant, nous proposons différents types d'ateliers à destination des enfants, des adultes mais aussi des parents.

« Programme d'entraînement aux habiletés parentales » inspiré du programme BARKLEY

Notre psychologue a pu réaliser sur l'antenne de Brignoles 1 atelier de 10 séances, afin d'accompagner les familles visant une meilleure compréhension des difficultés de leur enfant ayant un TDAH / TOP, un apaisement des relations familiales, une diminution des comportements qui peuvent poser un problème à la maison ou à l'extérieur, une reprise d'activités familiales parfois abandonnées, un gain d'autonomie pour l'enfant et une amélioration de l'estime de soi.

Ces rencontres sont précieuses et représentent un vrai temps d'échanges entre les parents qui en expriment clairement le besoin !

Malheureusement, ces ateliers restent à la charge des familles et donc pas accessibles à tous. Chaque année, nous faisons de notre mieux pour trouver des moyens de financements de ces ateliers !

Les ateliers co-financés par la CAF du VAR



Depuis 3 ans, nous réussissons à proposer des ateliers à des enfants et des adultes ayant un TDAH ou des difficultés d'habiletés sociales, grâce au soutien de la CAF du Var. En effet, une subvention nous est attribuée pour couvrir une grande partie des frais, rendant les ateliers plus accessibles financièrement et permettant à plus de personnes d'y participer. Cette année, 3 ateliers ont été réalisés ainsi qu'un ciné-débat qui remporte à chaque fois un franc succès.

2 Ateliers « Mieux vivre avec mon TDAH » (Enfants et adultes)

Objectifs :

- Mieux comprendre son trouble ;
- Rendre les apprentissages plus faciles ;
- Identifier ses points forts et ses points faibles ;
- Mieux comprendre sa manière d'apprendre ;

1 Atelier « Habiletés sociales » (Adultes)

Objectifs :

- Apprendre à déchiffrer les codes sociaux ;
- Comprendre les règles implicites qui gouvernent les interactions sociales ;
- Analyser et évaluer des stratégies de communication ;
- Apprendre des techniques adaptées ;
- Comprendre les comportements de l'autre et les comportements attendus par l'autre.

Nos actions à destination des personnes âgées



Grâce au soutien du Département du Var, le projet Boost'ton cerveau a été reconduit au sein de 4 EPHAD (Établissement d'Hébergement pour Personnes Âgées Dépendantes) et au total 32 personnes résidentes en ont bénéficié. Ce projet, animé par nos neuropsychologues, avait pour objectif de prévenir la perte d'autonomie des personnes et de contribuer au maintien des liens sociaux. Cela tout en proposant une ouverture de l'EHPAD sur l'extérieur (avec des sorties) et en favorisant les échanges sur des thématiques de prévention pour la santé.

La bienveillance et la convivialité étaient les valeurs directrices des différentes rencontres.



LE DÉPARTEMENT



En 2025, le Département du Var nous a également subventionné pour la réalisation d'autres groupes Aidants/Aidés et des groupes « Boost ton cerveau à la retraite ».

Atelier Aidants-aidés de plus de 60 ans



LE DÉPARTEMENT

Grâce au soutien du Département et de la CNSA, nos neuropsychologues ont pu proposer 4 ateliers de 8 séances :

- 2 groupes pour les aidants de personnes présentant une maladie neurodégénérative ou une lésion cérébrale,
- 2 groupes pour les aidés.

L'objectif était d'apprendre une nouvelle manière de penser la maladie, de regarder les personnes ayant reçu un tel diagnostic, de voir les compétences et potentiels qui continuent d'exister chez chaque personne, de se recentrer sur les capacités, les goûts et les motivations, et partager son expérience, rencontrer d'autres personnes dans le même cas pour favoriser l'entraide, le soutien psychologique et de réduire l'isolement des aidants.



Les séances abordaient différentes thématiques :

- Pour les aidés : les activités sollicitaient leurs capacités cognitives spécifiques comme la mémoire autobiographique, les gnosies, le langage...
- Pour les aidants : les échanges appréhendaient le rôle d'aidant, le fait de prendre soin de soi, d'aménager l'environnement, les aides possibles....



12 personnes ont pu être accompagnées au cours des ateliers : 6 duos !

Ces ateliers avaient pour objectif de ne proposer que des activités "réussies". De nombreuses activités ne mettent pas en jeu les fonctions cognitives atteintes. Une nouvelle approche cognitive venait favoriser les points forts (plutôt que d'appuyer sur les points faibles). Il s'agissait de redonner confiance aux personnes avec des troubles en leur proposant des activités adaptées à leurs modes de fonctionnement cognitif.

Atelier « Boost ton cerveau à la retraite »



Le projet « Boos't ton cerveau à la retraite » a été dispensé au sein de **2 CCAS** (Centre Communal d'Action Sociale), au total **15 personnes à la retraite** ont pu en bénéficier. Ce projet, animé par une neuropsychologue et une ergothérapeute, avait pour objectif de prévenir la perte d'autonomie des personnes et de contribuer au maintien des liens sociaux. Différentes thématiques autour de la prévention de la santé ont pu favoriser les échanges lors des rencontres.



Coridys vient en appui aux partenaires du territoire

Famille d'accueil :

4 bilans



SAE (Structure d'Accueil Educatif) Aiguebelle - PHAR 83 :
2 bilans



Association Départementale de Sauvegarde de l'Enfance, de l'Adolescence et des Adultes en difficulté du Var (A.D.S.E.A.A.V)

- Brignoles : 1 bilan
- Draguignan : 1 bilan



AILLEURS RELAIS MOBILE

Ailleurs Relais mobile (accueil de jour ou avec hébergement)
1 bilan



Moissons Nouvelles Var DAAP Equinoxe (Dispositif d'appui et d'accompagnement à la parentalité ...)
1 bilan



Caisse Primaire d'Assurance Maladie :
6 bilans (participation sous critère d'attribution))



MECS LA VALBOURDINE - Apprentis d'Auteuil :
1 bilan



MECS BARTHELON :
1 bilan



MECS La déferlante - Zone Bleue :
1 bilan

MECS LES ROMARINS :
3 bilans



MECS LA PETITE GARENNE :
2 bilans

MECS LES ROMARINS :
3 bilans

umane

Groupe UMANE

MECS LE PATIO :
1 bilan

Merci aux financeurs :

Aide Sociale à l'Enfance



Zoom sur notre partenaire de la Protection Judiciaire de la Jeunesse

Depuis 4 années, la PJJ nous fait confiance pour les aider à accompagner les jeunes qu'ils reçoivent. A travers les bilans réalisés, nous apportons un éclairage sur le fonctionnement cognitif de ces jeunes afin de proposer une prise en charge adaptée à leurs besoins. Nous savons que les troubles du neuro-développement (trouble du langage, trouble dans les interactions sociales, déficit de l'attention avec ou sans hyperactivité...) ne sont pas toujours dépistés/accompagnés précocement ce qui engendre parfois des répercussions négatives sur le comportement, l'estime de soi, l'état psychologique, l'insertion sociale, la scolarisation de la personne...

14 jeunes ont pu bénéficier cette année de bilans neuropsychologiques à Coridys. Nous avons ainsi pu les aider ainsi que leurs référents à mieux comprendre leur fonctionnement et proposer des pistes d'accompagnement adaptées et personnalisées (pour une insertion scolaire/professionnelle, un parcours de soin...).



Gestion du GEM (Groupe d'Entraide Mutuelle) CoeZion

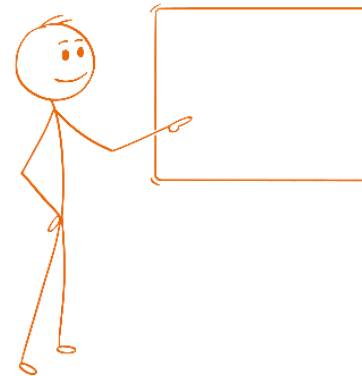


Coridys Var est l'association gestionnaire du **GEM CoeZion**, depuis sa création en 2020.

Nous avons pour mission de conseiller le GEM sur leur gestion quotidienne (aspects administratifs, comptables et ressources humaines). De nombreuses activités régulières ou ponctuelles ont pu être proposées durant cette année. Le GEM se développe très bien et vient répondre à un besoin important d'adultes qui trouvent enfin un lieu fait pour eux, par eux !



Pôle formation



La qualité de notre pôle formation

En 2025 nous avons validé notre audit de renouvellement QUALIOPI pour 3 ans. Cette année a encore été une année d'amélioration de notre processus qualité en lien avec notre certification Qualiopi (obtenue depuis 2022).



Par exemple : nous questionnons régulièrement les personnes que nous avons formées quant à la qualité de nos services et leurs organismes de provenance.

“ J'ai bien aimé la clarté des informations, les supports utilisés, la variété des méthodes pédagogiques (exercices, mises en situations, vidéos, etc) et les pistes de travail pour l'équipe. ”
Formation C14, mars 2025

“ J'ai bien aimé la bienveillance et le dynamisme de la formatrice. ”
PMI du Nord, décembre 2025

“ J'ai bien aimé l'alternance entre les apports théoriques, les échanges et la pratique concrète. ”
Formation T14, avril 2025

“ Simplification et compréhensibilité des contenus avec du concret adapté aux situations rencontrées par les participants (partages, échanges, exercices). ”
Formation C12, mars 2025

“ J'ai beaucoup apprécié l'expertise de la formatrice et son envie de transmettre. ”
Formation C01, mai 2025

Extrait des résultats du questionnaire qualité à destination des stagiaires des formations Coridys.



Extrait des résultats du questionnaire qualité à destination des établissements qui nous ont sollicité, basée sur 38 réponses reçues

8,6/10

Note moyenne attribuée par les stagiaires sur l'ensemble des formations

Nos formations 2025

Au total, 653 professionnels formés sur l'année 2025

Via 49 formations en établissement ou dans nos locaux

Toutes nos thématiques de formation sont à retrouver sur notre site web

Ils nous ont fait confiance en 2025 pour la formation de leurs équipes :



Nos partenariats

CARIF OREF PACA

Pour rappel : le Groupement d'intérêt Public CARIF OREF, a lancé en fin d'année 2021, un appel d'offre sur « L'élaboration de la Ressource Handicap Formation dans le cadre de l'action régionale de l'AGEFIPH PACA ».

Coridys Var a été retenue afin de dispenser des sessions de formation auprès des référents handicap des organismes de formation et Centres de Formation d'Apprentis (CFA) sur le thème :

« Troubles cognitifs : connaître, comprendre et aménager les parcours de formation ».

10 sessions de formation (120 heures) pour un total de 75 stagiaires formés en 2025.

... Et ça continue en 2026 avec 10 sessions programmées !

L'ensemble des participants ont donné une note moyenne de satisfaction sur l'année de 9.2/10



Ce partenariat vise une démarche globale d'accessibilité (notamment de la prise en compte du handicap cognitif aux supports de cours) pour tous les apprentis des 6 CFA du bâtiment de la région PACA (Antibes, Avignon, Toulon, Marseille...). Pour cela, nous avons déployé plusieurs actions :



- **3 journées** de "supervision" pour l'adaptation des supports de formation (cours et évaluation) avec les enseignants référents.
- **18 journées** de sensibilisation ont pu être menées en visioconférence sur le thème « Les troubles « Dys » et le Déficit de l'Attention / Hyperactivité, Connaître, comprendre et aménager les parcours de formation ». Ces temps ont permis aux professionnels de CFA du bâtiment de la région d'améliorer leurs connaissances quant à la prise en charge du handicap cognitif dans leurs établissements.
- La création d'un **Kit de communication** (flyers, affiches) pour sensibiliser l'ensemble des apprenants et enseignants des différents CFA du bâtiment de la région PACA. Ces affiches ont pour vocation de changer le regard sur les troubles des apprentissages et encourager les apprenants à se rapprocher des référents handicap de leur établissement.



Les actions se sont étendues sur 2 années (2024 et 2025).

Nos actions de DPC

Nous rappelons ici que nous sommes enregistrés comme organisme de Développement Professionnel Continu (DPC) ...

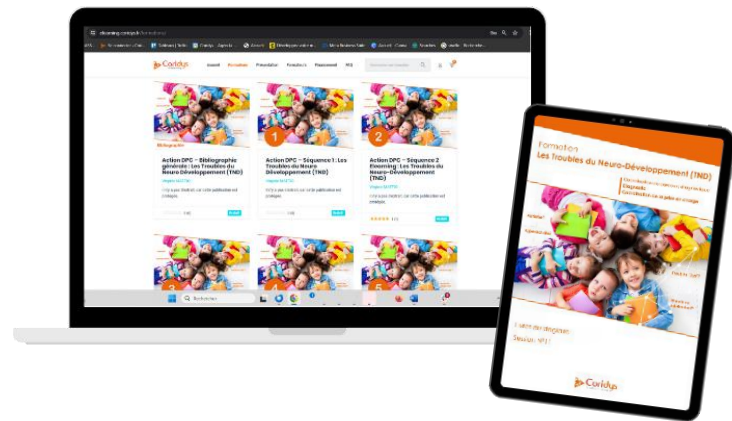
Cela nous permet de proposer des formations prises en charge financièrement par cette agence pour l'ensemble des professionnels de santé libéraux ou en centres de santé conventionnés (et pour les salariés, valider leurs heures de DPC).



Appel d'offre national (action de DPC n°99KD2500001): Coridys forme les médecins généralistes et pédiatres en libéral partout en France

Nous avons été retenus pour former les médecins généralistes et pédiatres, partout en France, sur le diagnostic et la coordination de la prise en charge précoce des enfants présentant un Trouble du Neuro-Développement.

Merci, pour le relais d'information de la part des Plateformes de Coordination et d'Orientation (PCO), Centres Ressources Autisme (CRA), les Centres de Référence des Troubles d'Apprentissage (CERTA), Centres de Référence des Troubles du Langage et des Apprentissages (CRTLA), ordres des médecins, Unions Régionales de Professionnels de Santé – section Médecins libéraux, ainsi que plein d'autres associations de familles.



12 sessions de formation

126 médecins généralistes et pédiatres en libéral formés

MAIS AUSSI ... Depuis 2024, Coridys forme les médecins salariés !

À la suite de nombreuses demandes, nous avons déposé cette même action « au guichet » de l'ANDPC pour les généralistes, pédiatres, psychiatres, neurologues, médecine physique et réadaptation.

2 nouvelles sessions en 2025

27 médecins salariés formés

En 2026, nous avons pour objectif d'ouvrir au minimum quatre sessions pour les médecins salariés. Nous espérons, par la suite, ouvrir de plus en plus de sessions afin que tout professionnel de santé soit formé aux TND.

Nos actions d'Analyse des Pratiques Professionnelles

L'ESAT Essor83 de Cuers nous a sollicité pour animer des séances d'analyse de la pratique professionnelle avec son équipe 1 fois par mois. L'ESAT Essor accompagne des travailleurs en situation de handicap (troubles cognitifs et/ou psychiques). Ces séances ont pour but de réfléchir en toute bienveillance à leurs conduites professionnelles, élaborer des solutions aux problématiques rencontrées au quotidien avec leurs usagers et de profiter d'un espace permettant d'intégrer la réflexion éthique dans la pratique au bénéfice de la personne accompagnée.



Pôle information



Soirées-parents (webinaires)



Depuis 2022, nous poursuivons l'animation de **6 webinaires** par an à destination des parents afin de répondre à leurs besoins sur le thème de l'inclusion de leur enfant dans tous leurs lieux de vie. Ces rencontres **financées par la CAF du Var** ont été proposées sur des soirées de 18h à 20h.

Les thèmes abordés ont été choisis par les parents eux-mêmes, via un questionnaire en ligne :

- « L'inclusion scolaire de mon enfant avec trouble dys »
- « L'inclusion de mon enfant TSA » ;
- « Aménagements scolaires : outils de compensation » ;
- « L'inclusion de mon enfant TDAH » ;
- « Les acteurs favorisant l'inclusion professionnelle des 16-25 ans avec troubles cognitifs » ;
- « La vie quotidienne de parents »

26 parents ont participé à ces webinaires !

Animation du Réseau Parentalité (ex REAAP) pour le soutien à la parentalité sur le territoire du Cœur du Var

Ce réseau est de plus en plus dynamique grâce à la participation toujours plus nombreuse des professionnels et acteurs du soutien à la parentalité sur le territoire Cœur du Var et l'arrivée de nouveaux partenaires.

Nous avons pu proposer **4 rencontres** au fil de l'année qui ont permis aux professionnels de mieux se connaître mais aussi de co-construire des actions à destination des familles. Cette année a aussi été marquée par le co-financement de cette action par la Communauté de Communes Cœur du Var et prouve ainsi l'engagement des communes dans le développement du soutien à la parentalité sur notre territoire.



Pour rappel : le soutien à la parentalité consiste à épauler les parents en les informant, en les écoutant et en « mettant à leur disposition des services et des moyens » leur permettant d'assumer pleinement leur rôle de premier éducateur de leur(s) enfant(s).

Pause-Café entre aidants THORON'AIDE

Notre partenariat avec l'association Thoron'Aide s'est poursuivi en 2025. Dans ce cadre, l'animation **mensuelle** de la « Pause-Café » a été proposée et assurée par l'une de nos neuropsychologues. Ce temps convivial s'adresse aux aidants de personnes en perte d'autonomie, liée à l'âge, à la maladie ou au handicap, ainsi qu'aux bénévoles de l'association. Il constitue un espace d'échanges et de soutien, animé dans un climat de bienveillance. Ce partenariat est reconduit pour l'année 2026.



Nos actions pour la Petite Enfance

Les ateliers « Mes émotions et mon comportement » en crèche



Notre psychologue a pu reconduire pour la sixième année consécutive, des ateliers sur les émotions. Pour rappel, le but est de favoriser un bien-être subjectif chez l'enfant en consolidant et en développant les coopérations avec et entre les acteurs de la Petite Enfance. Mais aussi, nous proposons de développer les compétences parentales et le lien parent-enfant autour des compétences émotionnelles.

A travers ces séances, les émotions de base ont été expérimentées :

- La joie, - La tristesse, - La colère, - La peur.



62 enfants au sein de 3 crèches dans les villes d'Ollioules, de La Seyne/mer et de Toulon.

Les familles peuvent s'impliquer grâce à un carnet « Parent-Enfant » que nous leur fournissons et qui regroupent des activités sur les différentes émotions. Cet outil permet le déploiement des échanges, des connaissances et des compétences parentales !

84 parents concernés !



Une psychologue spécialisée dans les troubles du développement au service des équipes !



Afin d'aider les professionnels de la Petite Enfance à repérer et à orienter les enfants avec de possibles troubles du développement, nous avons poursuivi ce projet financé par la CAF du Var. Nos psychologues ont pu réaliser des interventions directement au sein d'accueils collectifs des moins de 6 ans. Il s'agissait d'observer l'enfant si besoin (sur les temps de jeu libre, activités, repas, ...) et d'apporter des propositions d'orientations, d'aménagements ou de conseils pour les professionnels de la petite enfance.

23 structures (EAJE, RPE ou MAM) ont pu être accompagnées pour une vingtaine d'enfants âgés entre 11 mois et 4 ans présentant soit des difficultés de comportement soit des retards de développement (motricité, langage, ...).

Les troubles du développement de l'enfant

Une psychologue spécialisée au service de votre équipe.

- Il ne marche pas à 18 mois ?
- Est-ce un trouble ?
- Il ne joue pas avec les autres ?
- Vers qui orienter ?
- Il ne parle pas à 2 ans ?
- Comment en parler aux parents ?

Pour qui ?
Professionnels de la petite enfance en EAJE et RAM du Var rencontrant des enfants au développement "hors normes".

Objectifs

- Améliorer le repérage et le décodage des troubles du développement de l'enfant
- Connaître les signes des troubles du développement de l'enfant
- Savoir orienter les familles vers les professionnels et structures adaptés

Modalités pratiques

- Premier contact par téléphone au : 06.66.05.74.39.
- Intervention possible dans vos locaux.
- Diffusion de ressources.
- Action gratuite pour les structures



Localisation des interventions effectuées en 2025 sur le territoire varois.



Nos actions pour l'emploi des personnes avec troubles cognitifs



Dans le cadre de la **Semaine Européenne pour l'Emploi des Personnes Handicapées** (SEEPH), Coridys a déployé plusieurs actions clés pour renforcer les liens avec les acteurs de l'insertion et favoriser l'inclusion professionnelle dans le Var et en région PACA.

Webinaire AGEFIPH : Partage de pratiques régionales

Le **17 novembre**, Coridys a animé un webinaire en collaboration avec l'**AGEFIPH**. Cet événement a rassemblé l'ensemble des **Services d'Appuis Spécifiques (SAS) de la région PACA**, créant une plateforme d'échange privilégiée entre experts.

- Au programme : Étude d'une situation concrète et présentation de notre méthodologie d'accompagnement.
- Impact : Une valorisation de nos savoir-faire et un renforcement de la cohésion entre les acteurs institutionnels régionaux.



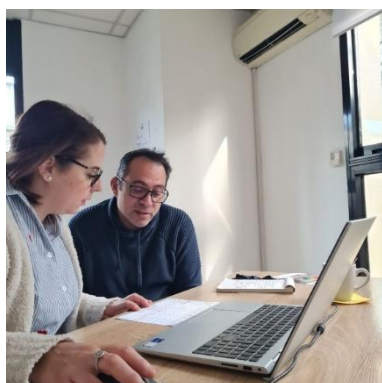
Échanges Inter-professionnels : Fluidifier les parcours



Le **18 novembre**, nous avons réuni 16 professionnels des structures varoises spécialisées dans l'insertion. Cette matinée d'échanges a permis aux partenaires de mieux connaître nos missions et de préparer des présentations communes.

- Objectif : Harmoniser nos pratiques pour garantir des parcours plus fluides et coordonnés aux bénéficiaires.

8^{ème} édition nationale du DuoDay



Le **20 novembre**, Coridys a été ravie d'accueillir 2 duos pendant une journée aux postes d'assistante de communication et de coordinatrice activité formation ! Ces duos ont permis aux personnes en situation de handicap de découvrir notre environnement de travail.

Nos actions pour la sensibilisation et la coordination des acteurs du territoire

Matinées Portes Ouvertes : Sensibiliser pour mieux inclure



Troubles cognitifs dans l'emploi

Le 21 novembre, une matinée « Portes Ouvertes » a été organisée pour les employeurs, référents handicap, conseillers emploi et accompagnateurs. Cette rencontre immersive a permis d'aborder les troubles neurodéveloppementaux sous un angle concret :

- Compréhension : Présentation des troubles et des modes de compensation associés.
- Expertise : Zoom sur les Services d'Appuis Spécifiques (SAS).
- Innovation : Découverte d'outils techniques (casques antibruit, dictée vocale, synthèse vocale).
- Expérimentation : Ateliers ludiques et jeux neuro-ludiques pour tester les capacités cognitives.

Bilan : Une mobilisation réussie pour favoriser l'adaptation des postes de travail et encourager une culture de la tolérance en entreprise.

Ces portes ouvertes ont permis à 28 professionnels du territoire de découvrir également nos ateliers neuro-ludiques.

L'atelier du cerveau

Matinée à destination des professionnels de l'insertion professionnelle afin de présenter les TND, les modes de compensations et les SAS. Découverte des ateliers neuro-ludiques.

14 professionnels du territoire sont venus y participer.



« Journées & matinées portes ouvertes »



Matinée collaborative

« Quel accompagnement des personnes avec troubles cognitifs et leurs aidants dans le var ? » Temps de réflexion destinés aux professionnels exerçant auprès de personnes âgées et/ou aidants familiaux.

Réunion du réseau IPSI 83 : un réseau de structures d'insertion (sociale et professionnelle) sur le Var porté par le groupe Sud-Mutualité Française. Suite à leur sollicitation, nous avons accueilli 15 professionnels de diverses structures afin de leur présenter Coridys et d'évoquer les collaborations possibles entre notre association et les divers acteurs du champ de l'insertion sociale.

Nos actions à destination du grand public

Stands/Forums de sensibilisation

Comme chaque année, des actions de sensibilisation ont été menées auprès du grand public lors de différents forums et événements, autour des troubles cognitifs :



Au forum **Ensemble jouons l'inclusion !**
(CCAS, Draguignan)



Au forum **Inclusion & Enfance**
organisé par la commune de La Valette du Var



A la **Journée Enfance-Jeunesse & Inclusion**
(Organisée par le PARIH 83, La Croix Valmer)

Au **Forum des Associations**
(Organisé par la ville de Toulon)



Au **Forum « Bien vivre sa retraite »**
(Organisé par la mutualité française, La Garde)

A la **Fête de l'aidant**
(Organisé par la plateforme de répit, Cogolin)



A la **Journée internationale des personnes âgées**
(Organisée par le CRT du Beausset)

A la **Fête de la Science**
(Organisée par Les P'tits Débrouillards, la Seyne)



A l' **Atelier Santé Social**
(Dac Var Ouest, Toulon)

Liste non exhaustive 😊

Notre Ciné débat Annuel ! Cinémoi !

Soutenu par la CAF du Var, ce projet a permis de clôturer un cycle de trois ateliers thématiques (TDAH adultes, TSA adultes et TDAH enfants) par un événement de sensibilisation.



Le 14 novembre 2025, Coridys a ainsi réuni **63 participants** pour une soirée dédiée au TDAH chez l'adulte. Après la projection du webdocumentaire « *TDAH chez les adultes : découvrez leurs témoignages* » (réalisé par Benjamin Laurent), quatre adultes des ateliers ont animé un débat riche avec le public, suivi d'un temps d'échange convivial.

Un impact significatif :

- 82 % des participants déclarent avoir été sensibilisés à la tolérance et à la lutte contre les discriminations.
- 76,5 % affirment mieux comprendre le quotidien des personnes concernées.

« **Une véritable réussite !** » À la suite de l'enthousiasme suscité par cette édition, nous programmons déjà notre prochain ciné-débat pour 2026.



Conférence : « Troubles des apprentissages et alors ? » (APEEC MOUVANCE – Conservatoire Toulon)

CONFÉRENCE
« TROUBLES DES APPRENTISSAGES ET ALORS ? »
 AU CONSERVATOIRE DE TOULON

4 novembre 2025

Programme

- 17h30 Accueil et installation
- 18h00 Conférence par Virginie MATO - Neuropsychologue, directrice de COBEPIS - avec l'intervention de élèves et enseignants du Conservatoire
- 19h30 Temps convivial et échanges autour d'un apéritif

ENTRÉE LIBRE

Conservatoire de Toulon
 Auditorium B21A, 1^{er} étage
 83, boulevard Gambetta - 83000 Toulon
 04 77 00 00 00
 [le café du TDAH]

Portée par l'APEEC MOUVANCE, cette rencontre visait à mieux appréhender les profils neuroatypiques dans la pratique artistique. En 2025, nous comprenons de mieux en mieux les apprentissages et leurs troubles.

Cette conférence a eu pour but d'échanger sur cette thématique, qui peut également poser des questions au Conservatoire. Pour accompagner chaque élève à sa manière... en Cirque, Danse, Musique et Théâtre.

25 personnes étaient présentes !

Nos actions de sensibilisation des acteurs du territoire

Les sensibilisations « Inclusion handicap » en Accueil de Loisirs Sans Hébergement (ALSH)



Depuis 2019, la CAF du Var, finance des actions afin de favoriser l'inclusion des enfants porteurs de handicap dans les accueils de loisirs. Plusieurs partenaires experts ont été retenus pour sensibiliser le personnel de ces centres.

En 2025, notre l'association a été retenue pour dispenser **6 journées de sensibilisation** auprès des équipes d'encadrement des différents lieux d'accueil de loisirs du Var, sur le thème **Les Troubles « dys » et l'hyperactivité et Trouble du spectre de l'autisme.**

Soit **82 professionnels sensibilisés.**

Merci au PARIH83 qui fait le relais entre les demandes des ALSH et nous !



Colloque Cap'Ecole « L'école inclusive, coopérer pour avancer ! » CAP'écôle



L'association varoise Cap'écôle a organisé son **6ème colloque** sur l'école inclusive réunissant des regards croisés d'experts, d'acteurs de l'école inclusive, d'institutionnels et d'associatifs localement impliqués sur le terrain.

En 2025, notre directrice, neuropsychologue a pu participer à une table ronde autour du thème « **Accompagner et former les professionnels et les familles** » mais également animer un atelier intitulé « **L'inclusion, une question d'accessibilité ?** » aux côtés du PARIH83.



Cours dispensés pour l'IFSI de la Croix Rouge



Comme nous le faisons depuis plusieurs années, nous avons pu participer en 2025 à la formation initiale des moniteurs éducateurs de 1ère et 2ème année de l'IFSI de la Croix Rouge d'Ollioules, sur le thème des « troubles Neuro-Développementaux ».

2 groupes de 15 futurs moniteurs-éducateurs ont pu être sensibilisés.

Notre expo #BOOST'ONCERVEAU



Nos locaux nous permettent de proposer notre expo #BOOST'ONCERVEAU de manière permanente, à venir visiter sur place.

Comment notre environnement influence-t-il notre cerveau ?

Comment aider les personnes à adopter une meilleure hygiène de vie au quotidien ?

Toutes les réponses à vos questions se trouvent dans cette exposition afin de mieux comprendre, pour mieux agir.

Accessible à tous, elle explique de manière ludique comment améliorer ses performances cognitives ou comment prévenir le déclin cognitif en adoptant une bonne hygiène de vie.

Disponible à la location, cette exposition peut être transportée lors d'événements afin de sensibiliser le grand public.

Cette année, notre expo nous a été loué pour la Fête de l'aidant à l'EHPAD de Cogolin organisé par le CRT/PFR de Cogolin.

Nous avons pu ainsi rencontrer et développer de nouveaux partenariats dans le Golfe de Saint Tropez.



Nos actions récurrentes d'information à distance

Appels reçus et mails traités

Nous recevons tous les jours près d'une vingtaine d'appels pour différents types de renseignements.



- Prise de rendez-vous pour un bilan ou un suivi neuropsychologique,
- Demande de renseignements sur l'activité de notre association,
- Demande de coordonnées de professionnels du secteur (spécialisés en fonction des troubles),
- Demande de soutien dans le parcours de vie
- Demande de renseignements pour les dossiers MDPH

Nous répondons à de nombreux mails nous parvenant (de France et d'ailleurs), notamment **via notre formulaire de contact** mis à disposition sur le site web de Coridys

Notre bibliothèque reste ouverte à tous !

Nous continuons à alimenter notre bibliothèque accessible à toute personne souhaitant se documenter sur la neuropsychologie, la psychologie cognitive, la psychopédagogie...

Notre site web, toujours très visité



Plus de 8 700 visiteurs,
25 783 pages vues.

Nos visiteurs proviennent de partout dans le monde même s'ils sont majoritairement de France.



PAYS	UTILISATEUR...
France	7,9 k ↓ 19,8 %
Canada	142 ↓ 54,8 %
Belgium	139 ↓ 49,8 %
Switzerland	81 ↓ 49,1 %
Réunion	64 ↓ 11,1 %
Germany	51 ↓ 3,8 %
United States	48 ↑ 92,0 %

4083 références
(ouvrages, articles, abonnements revues, ...)

Nos réseaux sociaux en constante évolution



Bien qu'essentiellement suivie par des *followers* varois, notre page intéresse au-delà de la France métropolitaine. Nous sommes aussi suivis depuis la Belgique, l'Algérie, le Maroc et le Canada ainsi que dans les DOM TOM.

Facebook Coridys:

2083 abonnés
188 publications dans l'année

Facebook Coridys Formation :

127 abonnés
73 publications dans l'année



Pendant un an, nous avons publié des *posts* de sensibilisation aux différents troubles cognitifs ainsi que des vidéos explicatives. Nous avons aussi publié en *story* la vie quotidienne de l'équipe de Coridys.

Instagram Coridys :

219 abonnés
11 publications dans l'année

Instagram Coridys Formation :

45 abonnés
63 publications dans l'année



LinkedIn est devenu indispensable pour nos relations avec d'autres professionnels notamment lors de partenariats. Nous y mettons en avant tous nos événements destinés aux professionnels.

Page LinkedIn Coridys Var :

875 abonnés
186 publications dans l'année

LinkedIn Coridys Formation :

688 abonnés
77 publications dans l'année

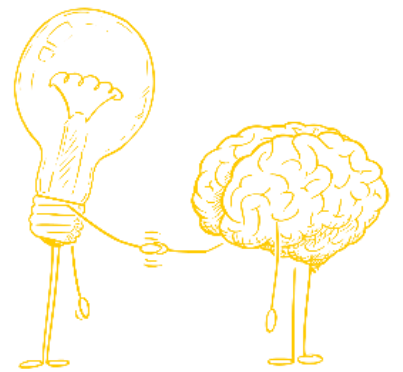


1006 abonnés

YouTube, a permis de développer des vidéos et notamment une série de vidéos ludiques expliquant le fonctionnement du cerveau. Il sert également d'hébergement pour nos vidéos e-learning des actions de DPC et de notre partenariat avec VAREF.

Un peu plus de 3 620 personnes abonnées à nos newsletters

Pôle innovation expertise



Des salles créatives, des espaces numériques !

Une salle « polyvalente », modulable pour des ateliers, parfois pour des expositions, mais également pour des formations, ou juste des réunions entre partenaires, la salle FUN répond à nos différents besoins !

Un espace numérique, véritable show-room pour découvrir un maximum de « prothèses cognitives » qui permettent aujourd'hui de ne plus se retrouver en situation de handicap ! Dictée vocale, synthèse vocale, agendas numériques, rappels intelligents, et autres assistants cognitifs peuvent y être testés !



De nouveaux partenaires

Le service à domicile VAREF



L'année 2025 a marqué une étape clé dans notre démarche d'innovation pédagogique. Forts du succès du lancement de nos modules d'e-learning, nous avons poursuivi et approfondi notre partenariat avec l'association VAREF (services à la famille et d'aide aux personnes dépendantes, malades, âgées et/ou en situation de handicap).

Une expertise thématique renforcée

Nos trois parcours de formation spécifiques continuent de répondre aux besoins concrets des salariés sur le terrain. Cette année, les sessions de sensibilisation ont mobilisé près d'une centaine de collaborateurs autour de thématiques essentielles :

- Les aidants et les aidés dans la prise en charge des maladies neurodégénératives ;
- Les aidants et les aidés dans la prise en charge de l'autisme ;
- Les aidants et les aidés dans la prise en charge du polyhandicap.

Le développement de ces modules de E-learning a permis à **une centaine de salariés** de VAREF de développer leurs connaissances sur les thématiques énoncés précédemment.

Défi technique relevé ! L'enjeu majeur de 2025 était de lever les freins liés à la fracture numérique. Compte tenu de la mobilité des salariés de VAREF et de leur accès limité au matériel informatique, nous avons relevé le défi de l'accessibilité :

- **Optimisation technologique** : Déploiement d'un nouveau logiciel d'e-learning ;
- **Expérience utilisateur (UX)** : Refonte intégrale du parcours de formation pour le rendre plus intuitif, fluide et accessible aux personnes peu familières avec les outils digitaux.



L'efficacité de cette refonte est confirmée par les indicateurs de terrain : nous avons constaté une baisse significative des demandes d'assistance technique par téléphone en 2025.

Cette autonomie accrue des utilisateurs démontre la réussite de notre objectif de simplification et permet aux salariés de se concentrer pleinement sur l'acquisition de leurs nouvelles connaissances.

Le service de Protection Maternelle et Infantile du Nord

Cette année, Coridys a été retenu pour proposer 3 modules de formation sur le thème du repérage précoce à l'accompagnement des enfants présentant des troubles du neuro-développement, et ce, pendant 3 années partout sur le département du Nord. Ces modules de formation se déroulent en visio-conférence et en présentiel. Pour cela, nous avons sollicité l'expertise de 5 formateurs locaux, tous psychologues - neuropsychologues, spécialistes des Troubles du Neuro-Développement.

- **Module 1 : Le développement de l'enfant et le repérage des troubles du neuro-développement**

A destination des médecins, puéricultrices, infirmiers, psychologues, psychomotriciens et éducateur de jeunes enfants travaillant en PMI.

- **Module 2 : Examen de l'enfant et diagnostic**

A destination des médecins (en priorité), puéricultrices, infirmiers, psychologues et psychomotriciens travaillant en PMI.

- **Module 3 : Soutien et accompagnement des familles**

A destination des psychologues et puéricultrices (en priorité), psychomotriciens et éducateur de jeunes enfants et médecins travaillant en PMI.

En 2025, nous comptabilisons déjà **275 professionnels formés** via 6 modules de formation.

ADAPEI NOUVELLES Côte d'Armor

Cette année nous avons conclu un partenariat avec l'association « Adapei-Nouvelles » qui nous sollicitera sur plusieurs sessions de formation sur **« Le TDA/H et les troubles dys chez l'enfant et chez l'adulte »**

Cela comprend **3 sessions** de formation sur deux ans.

En 2025, **14 stagiaires** ont pu y participer.

Cette formation s'adresse aux équipes pluridisciplinaires intervenants auprès des personnes en situation de handicap.

Cela leur permettra de savoir identifier les manifestations de ces troubles, de comprendre leurs impacts et d'acquérir les outils afin d'améliorer la qualité de leur accompagnement. Grâce à notre réseau de formateurs extérieurs, nous avons pu bénéficier de la richesse de deux professions complémentaires en articulant l'animation d'une neuropsychologue et d'une ergothérapeute.

D'autres structures rencontrées pour de futurs partenariats

Comme chaque année, nous tenons toujours à rencontrer les partenaires potentiels. En 2025, nous avons pu rencontrer et se présenter mutuellement avec : la Maison des Parents à Toulon, le Centre de Ressources Territorial de l'EHPAD Manon des Sources au Beausset, le Centre de Ressources Territorial de l'EHPAD Peirin à Cogolin, le Conservatoire de Toulon avec l'association APEEC-Mouvance, le DAC Var Ouest.

Notre contribution au partage de connaissances

Coridys a participé à l'édition lilloise du Congrès National des Neuropsychologues Cliniques (CNNC), organisée par l'OFPN (Organisation Française des Psychologues Spécialisés en Neuropsychologie). Cet événement a constitué une nouvelle opportunité de veille scientifique et de partage d'expertises sur les évolutions de la neuropsychologie clinique.



Les nombreux échanges avec les professionnels, étudiants et partenaires institutionnels ont permis de confirmer l'adéquation de notre offre de formation avec les besoins actuels du terrain. Ces interactions renforcent notre volonté de proposer des programmes rigoureux, à la croisée de la recherche scientifique et de la pratique de soin.

Un nouveau label

Valorisation de la qualité de vie au travail et de l'inclusion : Obtention du Label QUIET



Dans le cadre de ses engagements en matière de bien-être et d'inclusion, Coridys Var a obtenu le **Label QUIET**, une distinction créée sous l'égide du 4e Plan national santé environnement pour valoriser les espaces de ressourcement et de tranquillité sonore.

L'association a ainsi aménagé un espace calme dédié à la fois aux salariés, afin d'améliorer la qualité de vie au travail, et aux publics accueillis. Ce projet structurel répond à trois objectifs majeurs :

- Offrir un lieu de ressourcement pour le personnel, les patients et leurs proches ;
- Mettre à disposition un espace de travail préservé du bruit ;
- Proposer un lieu d'isolement adapté, notamment pour les personnes en situation de handicap comme les troubles du spectre de l'autisme (TSA).

Remerciements

Merci



Merci à notre mairie d'Ollioules pour son précieux soutien dans la mise en place de ces actions, notamment grâce au prêt d'une salle pour le ciné-débat et d'un minibus pour les ateliers destinés aux personnes âgées.

Grâce à l'Association Les Ailes de la Reconnaissance, certains membres de l'équipe ont eu l'opportunité de vivre un baptême de l'air. Un grand merci pour cette expérience inoubliable, riche en émotions !



Un pompier du SDIS 83 (Sapeurs-Pompiers du Var) est venu former notre équipe à la prévention et à la gestion des départs de feu dans le cadre de la formation « Équipier de Première Intervention (EPI) ». Nous le remercions pour son expertise, sa pédagogie et sa bonne humeur.

Enfin toujours un grand merci aux personnes ayant réalisé un don et exprimé leur soutien durant cette année.

RAPPEL : En quoi Coridys Var relève de l'innovation sociale ?

**De plus en plus d'études viennent définir ce que sont les critères d'innovation sociale*.
Notre association y répond en tout point !**

But général de l'association : l'inclusion dans leur environnement des personnes en situation de handicap du fait d'altérations des fonctions cognitives.

Critère d'Aspiration sociale – d'Idéal social 
Critère d'Accessibilité, d'Impacts directs, d'amélioration des conditions de vie 

Notre volonté est bien de proposer des actions répondant aux besoins de l'ensemble des personnes affectées par les troubles cognitifs.

En ce sens, nous sollicitons l'avis :

- des personnes présentant des troubles cognitifs,
- de leur famille,
- des professionnels qui accompagnent ces personnes (soin, enseignement, éducation, etc...).

Nous réalisons plusieurs sondages en ligne pour évaluer les besoins de ces trois publics.

Nous invitons à des réunions, soirées parents, brainstorming, toute personne souhaitant réfléchir avec nous sur quelles solutions proposer. Le Conseil d'Administration de Coridys Var est constitué de ces trois publics.

Chaque action est ensuite conçue avec les salariés et bénévoles, selon des critères qualité propres aux structures Coridys, notamment selon une charte et le code de déontologie des psychologues.

Critère de Gouvernance participative 
Finalité sociale (répondre à un besoin social)



Pour réaliser nos actions de manière cohérente, nous rencontrons et sollicitons de nombreux acteurs sur notre territoire :

Les acteurs associatifs du territoire (voir les différents partenariats de Coridys).

Ancrage territorial : mobiliser les acteurs du territoire ET construire une identité territoriale



Nos modes de financements sont très hétérogènes (CAF, Conseil Départemental,

Conseil Régional, AGEFIPH, Agence Régionale de Santé, mais aussi Clubs services, entreprises, fondations du territoire, et familles elles-mêmes).

Modèle économique pluriel

(s'appuyer sur différentes ressources) 

Nos quatre grands pôles d'actions ne sont qu'un cadre dans lequel nous pouvons Innover !

Les actions à mettre en œuvre ne sont pas fixes : elles sont créées sur mesure au fil des rencontres, des enquêtes, des réunions, des échanges avec les différents publics. Notre volonté : répondre à leurs besoins. Comblent les manques existants.

Logique de service 

Les modèles actuels proposés pour l'accompagnement de personnes présentant des troubles cognitifs sont soit, inexistants, soit inadaptés : Nous devons proposer des modèles sur-mesure.

Il sera trop difficile de demander aux personnes de s'adapter dans un système qui demeure trop rigide. Le système doit lui aussi s'adapter.

Critère de Changement social 

L'importance de revendiquer des financements

Les troubles cognitifs ne sont pas assez reconnus !

Nous assistons à des situations de défaut de soins et constatons des inégalités sociales de santé.

Les bilans en neuropsychologie, ergothérapie et psychomotricité sont encore réservés à ceux qui peuvent se financer ces soins.

Il faut toutefois féliciter l'apparition des Plateforme de Coordination et d'Orientation (PCO) qui financent les bilans et suivis pour les enfants de 0 à 12 ans. Mais de nombreux enfants ne rentrent pas dans leurs critères et les plus de 12 ans ne sont pas concernés.

L'importance d'un processus participatif et intégré

Notre association est là pour répondre aux besoins du terrain : des personnes présentant des troubles cognitifs, de leur famille et des professionnels.

La **participation** des usagers a toujours été un **axe majeur** pour CORIDYS. Les actions réalisées au quotidien peuvent être très variées mais ne doivent pas reproduire l'existant, ni perdre les personnes qui sont déjà dans un parcours compliqué. La notion d'intégration dans notre environnement est importante.

Nous œuvrons en interne mais également avec les familles accompagnées et avec nos partenaires selon 4 grands piliers du fonctionnement collaboratif : Confiance, Choix, convivialité, coopération.

Nous évaluons pour cela régulièrement 16 « ingrédients » dans nos pratiques : Le sens, l'authenticité, la proximité, la valorisation, l'engagement, la liberté, la co-responsabilité, la flexibilité, le soutien, la co-créativité, la complémentarité, la transversalité, l'ambiance, le plaisir, la célébration, l'équilibre.

L'importance d'une vision globale de la personne

Comprendre la situation de la personne, c'est regarder en quoi, dans ses activités et dans son environnement, la personne est en difficulté. Seulement après cela nous saurons agir.

Autrement-dit : les bilans standardisés sont une part importante de la compréhension du **fonctionnement** de l'individu, mais l'analyse de ses réelles capacités « **en situation** » s'avère indispensable, tout comme la nécessaire prise en compte de l'**environnement** de la personne

qui pourra s'avérer être obstacle ou facilitateur. A partir de là, des méthodes de « **compensation** » des troubles doivent être développées.

Le modèle systémique de la CIF, du processus de production du handicap demeure notre cadre de référence. La prise en compte de la globalité de la personne, dans un parcours coordonné, est une de nos priorités.

L'importance de rester spécialisés et exigeants

Faire appel à des spécialistes du fonctionnement cognitif a toujours été comme une évidence dès la création de CORIDYS en 1994. Nous sommes dans un domaine très pointu, où les connaissances scientifiques évoluent, mais sont encore récentes. Nous devons exiger pour ces enfants, ces adultes et ces personnes âgées présentant un fonctionnement cognitif « particulier », des bilans et des suivis de qualité. Le coût de ces bilans est important. **En France, en 2024, nous devons avoir droit à ces soins, quel que soit leur coût.**

L'importance de conserver une structure flexible, dynamique : Innovante !

- **Flexibilité** : car nous devons nous adapter aux besoins de notre territoire.

- **Dynamisme** : car il en faut pour l'équipe de CORIDYS : son CA mais surtout ses salariés, pour répondre à ces différents besoins.

- **Innovation** : car tout est à faire dans notre domaine. Nos actions ne rentrent dans aucune « case » préexistante.

Ces mots clés sont dans notre ADN.

L'importance de rester connectés

A l'ère du numérique, nous sommes convaincus que **beaucoup de nos actions peuvent, voire, doivent, passer par le web**. Ces dernières années perturbées par la crise sanitaire mais également source d'une révolution numérique très importante et de développement du télétravail n'ont fait que renforcer ce constat.

Le numérique vient faciliter les actions d'information, de sensibilisation de tout public. Il vient également faciliter le parcours des familles. Internet permet aussi de gagner du temps, dans un monde qui va très vite, mais dans lequel, certaines institutions vont encore trop lentement. Pensons aux personnes dont le fonctionnement ne rime pas toujours avec « rapidité ». Le tout numérique laisse aussi énormément de personnes sur le carreau.

Les nécessaires actions de sensibilisation et de formation

Nous savons que la sensibilisation et la formation sur les troubles cognitifs aura des répercussions positives essentielles pour chacun :

- **Pour les personnes elles-mêmes** : mieux se comprendre leur permettra de mettre en place des moyens pour compenser leurs difficultés et mettre en avant leurs points forts.
- **Pour leur famille** : plus de patience, de tolérance, de compréhension de leur proche apaisera la vie quotidienne.
- **Pour les enseignants et autres professionnels de l'éducation** : mieux accompagner les élèves, étudiants ou toute personne en formation engendrera un parcours et un accompagnement plus sereins et adaptés.
- **Pour les employeurs et autres professionnels de l'emploi** : adapter les parcours d'insertion, faciliter le maintien ou les aménagements de poste dans l'emploi sera une force pour toutes les structures.
- **Pour les professionnels de santé** : les connaissances théoriques scientifiques sur les troubles cognitifs évoluent. Leur intégration dans les formations initiales et continues des professionnels permettra la mise en pratique plus rapide de ces connaissances sur le terrain, facilitera les diagnostics et des soins plus adaptés.

Vous avez des besoins ? Vous avez des idées d'actions à réaliser ?
Vous connaissez des personnes pouvant aider ?
N'hésitez-pas à nous en faire part !

Virginie MATTIO – Directrice



Pierre DARAMY - Président



L'équipe 2025

Salariés

L'arrivée de nouveaux collègues !

Cette année nous avons accueilli : Jeanne et Laëtitia

L'équipe administrative

L'EQUIPE EN 2025,

 Jeanne HOMAI Secrétaire	 Jessica GIVAUDAN Assistante de gestion	 Sophie OTTOU OTTOU Comptable ass. gestion	 Mouna GHERIBI Secrétaire comptable	 Nicolas FRERE Agent d'entretien
 Virginie BISCAY Neuropsychologue Chargée de développement et formation	 Laëtitia LIAUTAUD Coordinatrice activités formation, sensibilisation et partenariats	 Claudia AZZARA Chargée de projets et communication	 Marie-Justine RÉAU Chargée de communication et coordinatrice DPC	 Virginie MATTIO Directrice, psychologue-neuropsychologue et formatrice

Les psychologues, ergothérapeutes et CIP : cliniciens et formateurs

 Céline OLIVIERO Psychologue du développement	 Mélissa MILANO Psychologue du développement	 Mélanie BIASINI Psychologue- neuropsychologue	 Pauline LEBAS Psychologue- neuropsychologue	 Aurélie COLOPI Psychologue du développement
 Camille FRUNEAU Psychologue- Neuropsychologue	 Manon GARNIER Psychologue- Neuropsychologue	 Margaux LOUISE Ergothérapeute	 Elodie ISMAZA Conseillère en Insertion Sociale et Professionnelle	
 Yohan PICHERY Psychologue- neuropsychologue (St-Raphaël-Draguignan)	 Caroline JACQUIN Psychologue- neuropsychologue (Le Luc en Pce)	 Barbara FAISANT Conseillère en Insertion Sociale et Professionnelle (Antennes)		

Nous tenons à vous remercier chaleureusement Aurélie, Sophie, Nicolas et Virginie B. pour leur engagement et leur contribution précieuse au sein de l'équipe de Coridys.
Nous remercions aussi nos 3 stagiaires : Florence BUTTERATI, Habiba GHERIBI et Mano HOCHEDÉZ.

Membres du CA

- Pierre DARAMY, président
- Amélie COLIN, secrétaire
- Julia MEINDER, trésorière
- Raphaël BEDENNE
- Yvan COMBES
- Johanna BOUCHOT

Merci à Raphaël pour toutes les heures de bénévolat ! 😊

Notre équipe de formateurs extérieurs

En plus des psychologues salariées de CORIDYS, nous sollicitons des formateurs indépendants.



**Dr. Stephanie
VESPERINI**

Médecin pédopsychiatre



**François
RADIGUER**

Psychologue spécialisée
en Neuropsychologie



**Angeline
LAMBLOT**

Psychologue spécialisée
en Neuropsychologie



**Florent
GROS-BALTHAZARD**

Psychologue spécialisée
en Neuropsychologie



**Dr. Aude
CHAROLLAIS**

Médecin neuropédiatre



**Dr. Tatiana
RUCZ MANINI**

Médecin pédopsychiatre



**Walid
HAMDANA**

Psychologue spécialisée
en Neuropsychologie



**Audrey
GUIHOU**

Psychologue spécialisée
en Neuropsychologie



**Virginie
BISCAY**

Psychologue spécialisée
en Neuropsychologie



**Benoit
SELINGUE**

Psychologue spécialisée
en Neuropsychologie



**Adeline
BONNET PINCHON**

Psychologue spécialisée
en neuropsychologie



**Dominique
CAZIN**

Psychologue spécialisée
en neuropsychologie



**Cassandra
DENORME**

Neuropsychologue en
service de pédopsychiatrie



**Véronique
MOISAN**

Ergothérapeute



**Mélanie
VAN MIEGEM**

Psychologue spécialisée
en Neuropsychologie



**Dr. Amandine
BILLAUX**

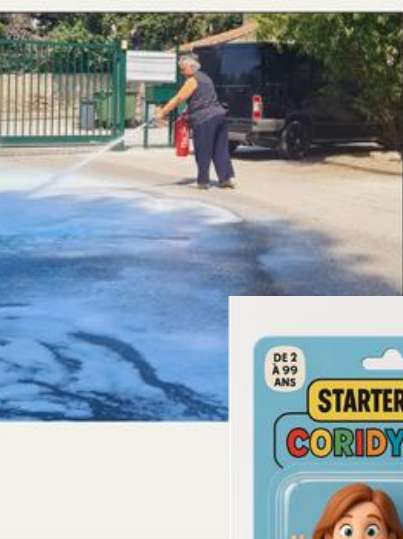
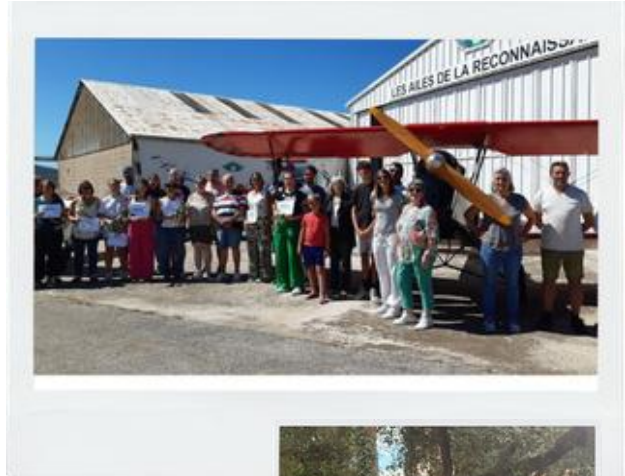
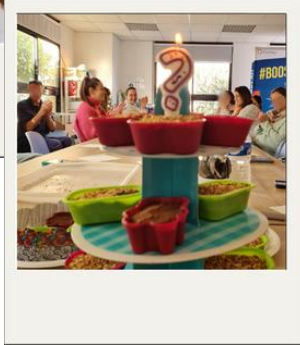
Médecin neuropédiatre



**Céline
BRIARD**

Psychologue spécialisée
en Neuropsychologie

Merci la Team !



Merci la Team !





Centre de Ressources : Information – Accompagnement – Formation – Innovation
Coridys Var – Espace Athéna – Parc Athéna – Bâtiment D – 83190 OLLIOULES
Tel. : 04.83.57.49.42 @ : coridysvar@coridys.fr



Troubles cognitifs...
...comprendre pour agir

www.coridys.fr