

Rémunération des professionnels libéraux non remboursés par l'assurance maladie

0€
à la charge des parents

L'ensemble du parcours de bilans et d'interventions est pris en charge par l'assurance maladie.

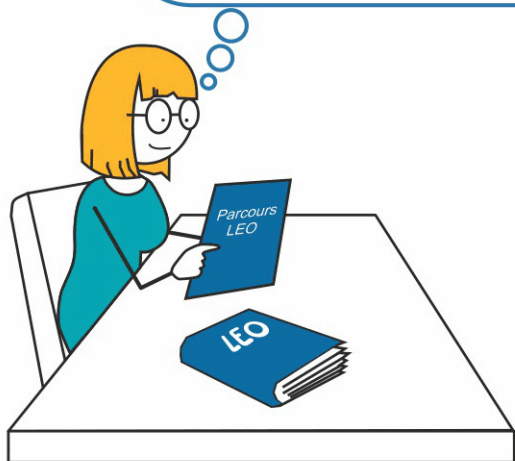
Rémunération des professionnels libéraux non remboursés par l'assurance maladie

PROFESSIONNELS DE SANTE CONVENTIONNES AVEC LA PCO

NEUROPSYCHOLOGUE
PSYCHOLOGUE
ERGOTHERAPEUTE
PSYCHOMOTRICIEN



Orthoptiste Orthophoniste
Médecin spécialiste
Kinésithérapeute Psychologue
Ergothérapeute
Psychomotricien



Plateforme régionale de Coordination et d'Orientation Troubles Neuro-Développementaux

La PCO TND intervient sur l'ensemble de la Corse. Des coordinateurs de parcours sont présents sur les micro-territoires.

Contactez-nous



du Lundi au Vendredi
8h00-17h00

04 95 38 78 55



PCO TND
Centre Médico-Social Claude Olivesi
Lieu-dit Distindinu
Moriani-Plage
20230 SAN NICOLAO



pco.tnd@pep2b.corsica



Association des Pupilles de l'Enseignement Public de Haute Corse

Plateforme de Coordination et d'Orientation Troubles Neuro-Développementaux

REPÉRAGE

DÉPISTAGE

COORDINATION DE PARCOURS

ORIENTATION

Vous repérez un écart inhabituel de développement chez un enfant de moins de 12 ans ?

BAT



LES MISSIONS D'UNE PLATEFORME DE COORDINATION ET D'ORIENTATION

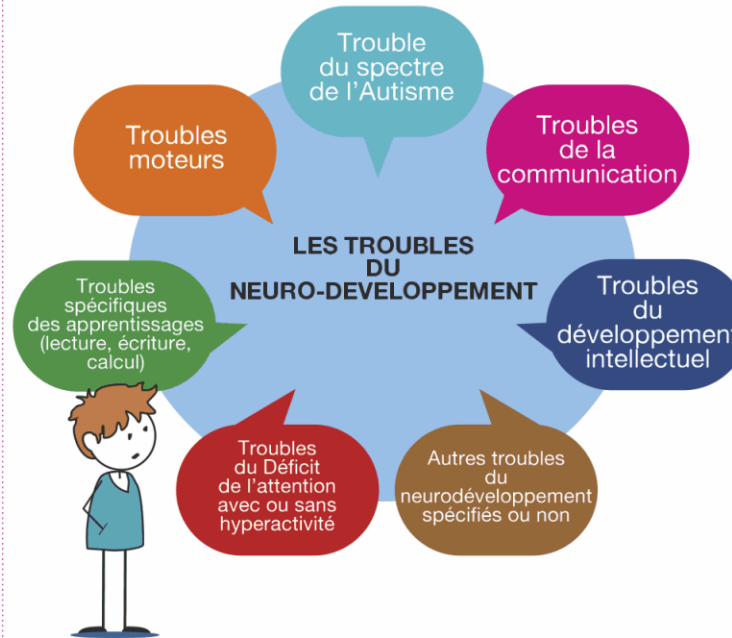
- **INFORMER**
sur les troubles du neurodéveloppement.
- **ACCOMPAGNER**
la famille dans le parcours de repérage et de diagnostic de l'enfant.
- **FORMER**
les professionnels.
- **COORDONNER**
les parcours de bilans et d'interventions des professionnels ayant conventionné avec la PCO TND.
- **ORIENTER**
vers les professionnels libéraux et/ou les structures (CAMSP, CMPP, SESSAD).
- **ORGANISER**
les aménagements et adaptations nécessaires aux besoins de l'enfant. Soutenir leur mise en oeuvre dans tous les environnements de vie de l'enfant (domicile, structures petite enfance, écoles, clubs sportifs, etc...).

QUI EST CONCERNÉ ?

Les enfants de 0 à 12 ans avec suspicion de Troubles du Neuro-Développement (TND). L'orientation se fait par le biais d'un médecin qui se réfère au livret de repérage des troubles du neuro-développement élaboré par la Haute Autorité de Santé (HAS).

QUE SONT LES TROUBLES DU NEURO-DEVELOPPEMENT ?

Ils se caractérisent par une perturbation du développement cognitif, moteur et/ou affectif.



LES OUTILS



LE PARCOURS

