



## HORAIRES :



Nous accueillons le public du **lundi au vendredi de 8H30 à 16H à Saint-Louis.**

## POUR CONTACTER LE SECRÉTARIAT ET L' ENVOI DES DEMANDES DE PRISE EN CHARGE



**PLATEFORME DE COORDINATION ET D'ORIENTATION  
CENTRE D'ACTION MEDICO SOCIALE PRECOCE**  
3, rue Marius et Ary Leblond  
97450 SAINT-LOUIS



Tél. : 02 62 70 11 02 - Fax : 02 62 91 29 50



Email : [contact-pco@favron.org](mailto:contact-pco@favron.org)

## LIEUX :

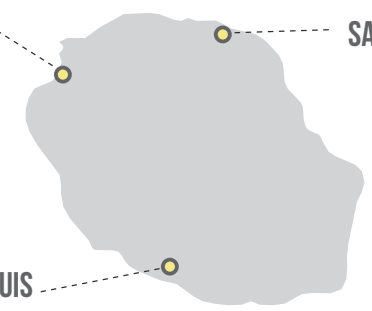
Afin d'effectuer un travail de proximité, deux antennes de la plateforme sont situées aux Centres Médico Psycho-Pédagogiques IRSAM à Sainte-Suzanne et ALEFPA à Saint-Paul.

Toutefois, le secrétariat de la plateforme et l'équipe sont hébergés au sein du CAMSP de la Fondation Père Favron de Saint-Louis, structure porteuse de la plateforme.

SAINT-PAUL

SAINTE-SUZANNE

SAINT-LOUIS



+ d'infos sur :

[www.favron.org/la-plateforme-de-coordination-et-dorientation/](http://www.favron.org/la-plateforme-de-coordination-et-dorientation/)



**CAMSP**  
Charles ISAUTIER  
Institut Médico Social

# Plateforme de Coordination et d'Orientation TND

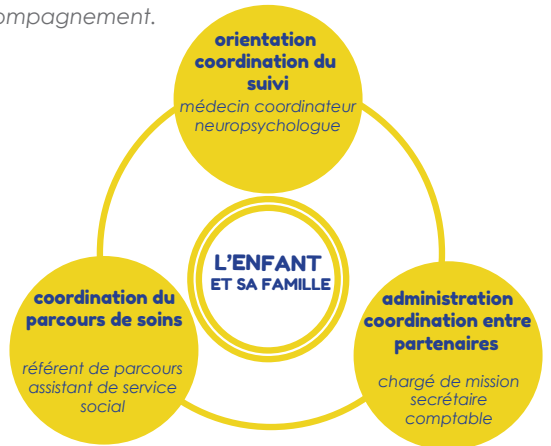
Troubles  
du Neuro-Développement



**Accueillir  
Accompagner  
Soutenir**

## L'équipe

La plateforme de coordination et d'orientation est constituée d'une équipe pluridisciplinaire composée de professionnels qualifiés, expérimentés et formés, garantissant la qualité de l'accompagnement.



## Nos partenaires

La plateforme s'appuie sur un réseau d'acteurs et de professionnels de santé libéraux, au service d'un accompagnement précoce et préventif sur l'ensemble de l'île de La Réunion.

- Structures appartenant à la plateforme: Les Centres d'Action Médico-Sociale Précoce de l'ASFA et de l'IRSAM et les Centres Médico Psycho Pédagogique de l'IRSAM, de l'APAJH et de l'ALEFPA ;
- Médecins traitants et professionnels libéraux ;
- La Maison Départementale des Personnes Handicapées, le Centre Hospitalier Universitaire, la Protection Maternelle et Infantile, les Pôles de Compétences et Prestations Externalisées, les professionnels de santé de l'Éducation Nationale, les partenaires de l'aide sociale à l'enfance ;
- Centre de Ressources Interrégional pour l'Autisme, Centre de Ressources sur l'Ensemble des Troubles Causés par l'Alcoolisation Foetale, Equipe Relais Handicaps Rares.

## **Présentation**

La plateforme de coordination et d'orientation propose un **parcours coordonné de bilans et d'interventions précoces** d'une année, pour les enfants âgés de 0 à 6 ans inclus, présentant un trouble du neuro-développement ou une suspicion.

Ce parcours se déroule au sein des structures de la plateforme ou auprès des professionnels libéraux.

L'accompagnement de l'enfant est organisé autour d'un **projet de soins**, établi avec la famille et le médecin adressant.



## **Les missions de la plateforme**

La plateforme offre un dispositif de diagnostic, d'accompagnement aux soins et d'orientation pour les enfants et leurs parents.

### Accéder à un diagnostic

Dans un premier temps, la mission de la plateforme est de dépister et diagnostiquer chez votre enfant les difficultés pouvant perturber son développement.



### Favoriser les interventions précoces

Dans un second temps, la plateforme vous propose, si nécessaire, des suivis adaptés aux besoins de votre enfant.

### Soutenir la famille et les aidants

La plateforme a aussi pour rôle de vous accompagner en vous informant, en vous conseillant et en vous soutenant.



## **Le parcours**

Le médecin traitant adresse l'enfant à la plateforme à travers un dossier d'adressage et un dossier médical admission PCO (documents téléchargeables sur le site).

Tous les frais médicaux et rééducatifs sont pris en charge par la Sécurité Sociale.



\*Orientation vers les partenaires du niveau 2 pour les cas complexes.