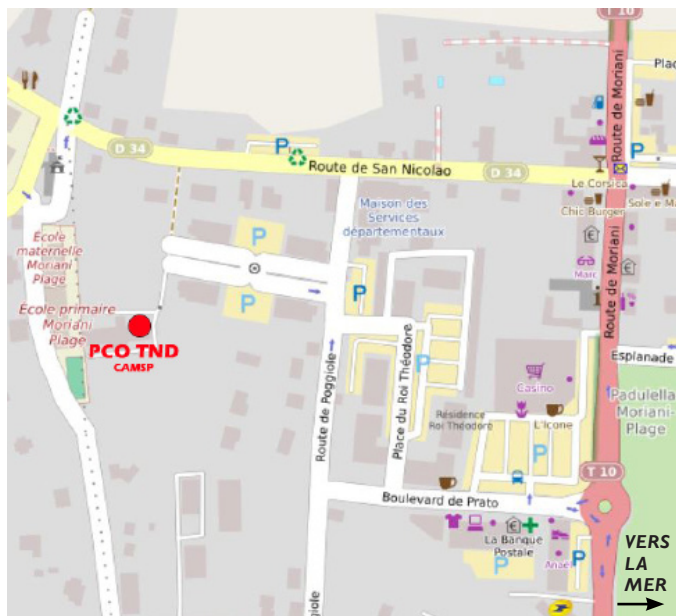


Où se situe la PCO TND ?

au CAMSP de MORIANI



au CAMSP d'AJACCIO



Plateforme de Coordination et d'Orientation
Troubles Neuro-Développementaux

Ouverture/Contacts

PCO TND Haute Corse à Moriani

CAMSP de Moriani
(Centre Médico-Social Claude Olivesi)
Lieu-dit Distindinu 20230 SAN NICOLAO

8h30-12h30

Lundi, Mardi, Mercredi, Vendredi

13h15-17h00

Lundi

13h15-16h30

Mardi, Mercredi

Tel : 04 95 38 78 55

Mel : pcotnd-pep2b@orange.fr

PCO TND Corse du Sud à Ajaccio

CAMSP d'Ajaccio
12 avenue Noël Franchini
20090 AJACCIO

8h00-12h15 / 13h15-16h30

Lundi, Mercredi

Tel : 04 95 38 78 55

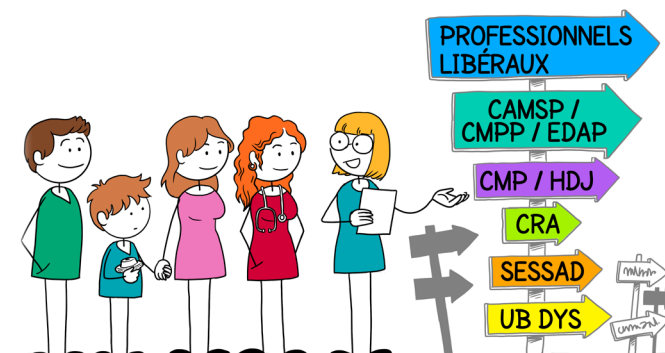
Tel : 06 16 94 54 60

Mel : pcotnd-pep2b@orange.fr

Plateforme de Coordination et d'Orientation
Troubles Neuro-Développementaux



PCO-TND



Dispositif régional, la PCO TND s'adresse aux
enfants de moins de 7 ans, présentant des signes
d'alerte d'un trouble neurodéveloppemental.

Le public accueilli

La PCO TND accompagne des enfants de moins de 7 ans présentant des écarts inhabituels du développement évoquant un trouble neurodéveloppemental, dans le cadre d'un parcours coordonné d'une durée d'un an à compter du premier rendez-vous.

L'orientation se fait par le biais d'un médecin qui se réfère au livret de repérage des troubles du neuro-développement élaboré par la Haute Autorité de Santé (HAS).

Les troubles neuro-développementaux

Se manifestant dès l'enfance, les troubles neurodéveloppementaux perturbent le développement affectif, cognitif, psychomoteur avec une incidence importante sur le fonctionnement au niveau adaptatif, familial, social et scolaire.

- Trouble du Spectre Autistique (TSA)
- Trouble du développement intellectuel
- Trouble spécifique des apprentissages (DYS)
- Trouble du déficit de l'attention avec ou sans hyperactivité (TDAH)
- Trouble moteur
- Trouble de la communication
- Autre trouble neurodéveloppemental spécifié ou non spécifié.

Les missions

Les missions s'appuient sur les recommandations de bonnes pratiques professionnelles (H.A.S.)

- Renforcer le repérage précoce et l'orientation vers les spécialistes et les structures adaptées.
- Coordonner les intervenants du secteur médical, libéral et paramédical.
- Accélérer et réaliser bilans et interventions au plus tôt afin de limiter toute errance diagnostique.
- Eviter l'émergence de surhandicaps par un dépistage précoce.
- Informer et former le réseau partenarial.

La PCO n'est pas une structure de suivi et ne concerne pas les enfants ayant déjà reçu un diagnostic ou bénéficiant déjà d'un accompagnement par des spécialistes.

L'équipe pluridisciplinaire

- | Directeur Général
- | Chef de Service
- | Médecin Référent
- | Chef de mission
- | Coordinateur de parcours Haute-Corse
- | Coordinateur de parcours Corse du Sud
- | Secrétaire

Les partenaires

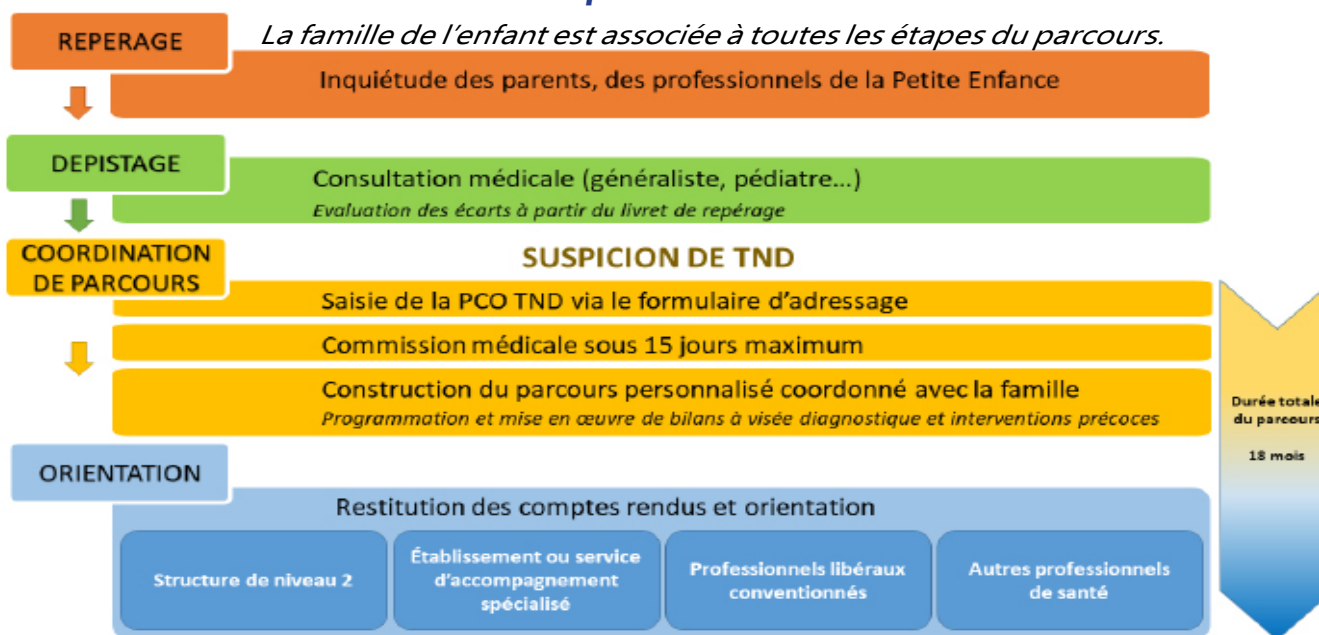
Les structures :

- Centre d'Action Médico-Sociale Précoce (CAMSP) et
- Centre Médico-Psycho-Pédagogique (CMPP) 2A et 2B
- Centres Hospitaliers Généraux (CHG) 2A et 2B
- Centre Hospitalier Castellucci
- Services Education Spéciale et de Soins à Domicile (SESSAD) 2A et 2B
- Pôle de Compétences et de Prestations Externalisées (PCPE)
- Centre Ressources Autisme (CRA) Corsica
- Unité de Bilan Dys (UB-DYS)
- Centre de Référence des Troubles du Langage et des Apprentissages (CRTLA) La Timone
- Equipe Relais Handicaps Rares (ERHR)

Les professionnels libéraux :

- Professions non conventionnées CPAM (ergothérapeutes, psychomotriciens, psychologues) financées par la CPAM via la PCO au titre du forfait précoce.
- Professions conventionnées CPAM (orthophonistes, kinésithérapeutes, orthoptistes, médecins spécialistes).

Le parcours PCO



Le forfait précoce

La prise en charge des soins est assurée par la CPAM dans le cadre d'un forfait d'intervention précoce.

Aucune participation financière n'est demandée aux familles sous réserve d'ouverture de droits (attestation de carte vitale obligatoire).

Ce dispositif permet à la plateforme d'obtenir le financement des interventions des psychologues, neuropsychologues, psychomotriciens, ergothérapeutes.

Pour être éligibles à l'application de ce forfait, ces professionnels doivent conventionner avec la PCO TND.