

PLATEFORME DE COORDINATION ET D'ORIENTATION DE L'AVEYRON

En faveur des enfants de moins de 7 ans présentant un
risque de trouble du neuro-développement

- **REPÉRER** le développement inhabituel chez l'enfant
- **ACCOMPAGNER** le parcours diagnostic
- **COORDONNER** la mise en place de soins



REPÉRER ET PRENDRE EN CHARGE

LES TND* CHEZ LES PLUS JEUNES

La plateforme de coordination et d'orientation (PCO) permet **d'accompagner les professionnels de santé et les familles** dans l'ensemble des démarches qui permettent de **préciser le diagnostic et de proposer des accompagnements adaptés** en coordination avec un réseau de professionnels spécialisés.



Troubles de la communication

Dysphasie : troubles du langage, de la parole, de la fluence, de la pragmatique, de la communication non-précisée



Troubles du développement intellectuel

Déficience intellectuelle légère, modérée, sévère, profonde. Retard global de développement



Troubles de l'attention /hyperactivité

Incapacité à maintenir son attention, à terminer une tâche, agitation incessante, impulsivité



Troubles du spectre de l'autisme

Déficit persistant de la communication et des interactions sociales, caractère restreint et répétitif des comportements



Troubles spécifiques des apprentissages

Dyscalculie (en mathématiques), dysorthographe (en écriture), dyslexie (en lecture) avec sévérité légère, modérée ou sévère



Troubles du développement moteurs

Troubles transitoires, troubles moteurs ou vocaux, TIC syndrome de la tourette, trouble du développement et de la coordination

GUICHET UNIQUE

La plateforme de coordination et d'orientation fonctionne comme un guichet unique auquel le médecin référent pourra adresser les enfants présentant des risques de TND

PARCOURS REMBOURSÉ A 100 %

L'ensemble des bilans et des interventions précoces réalisés par les professionnels en établissement sanitaires et sociaux et par les libéraux seront pris en charge par l'assurance maladie.

INFORMATIONS AUX MÉDECINS

Des séquences d'information au neuro-développement, aux outils de suivi du développement habituel de l'enfant ainsi qu'au repérage des signes d'alerte TND seront proposées aux professionnels de santé.

SUIVI PLURIDISCIPLINAIRE

Le parcours de soin s'appuie sur l'intervention des professionnels paramédicaux: psychomotriciens, psychologues, ergothérapeutes, orthophonistes, orthoptistes et kinésithérapeutes.

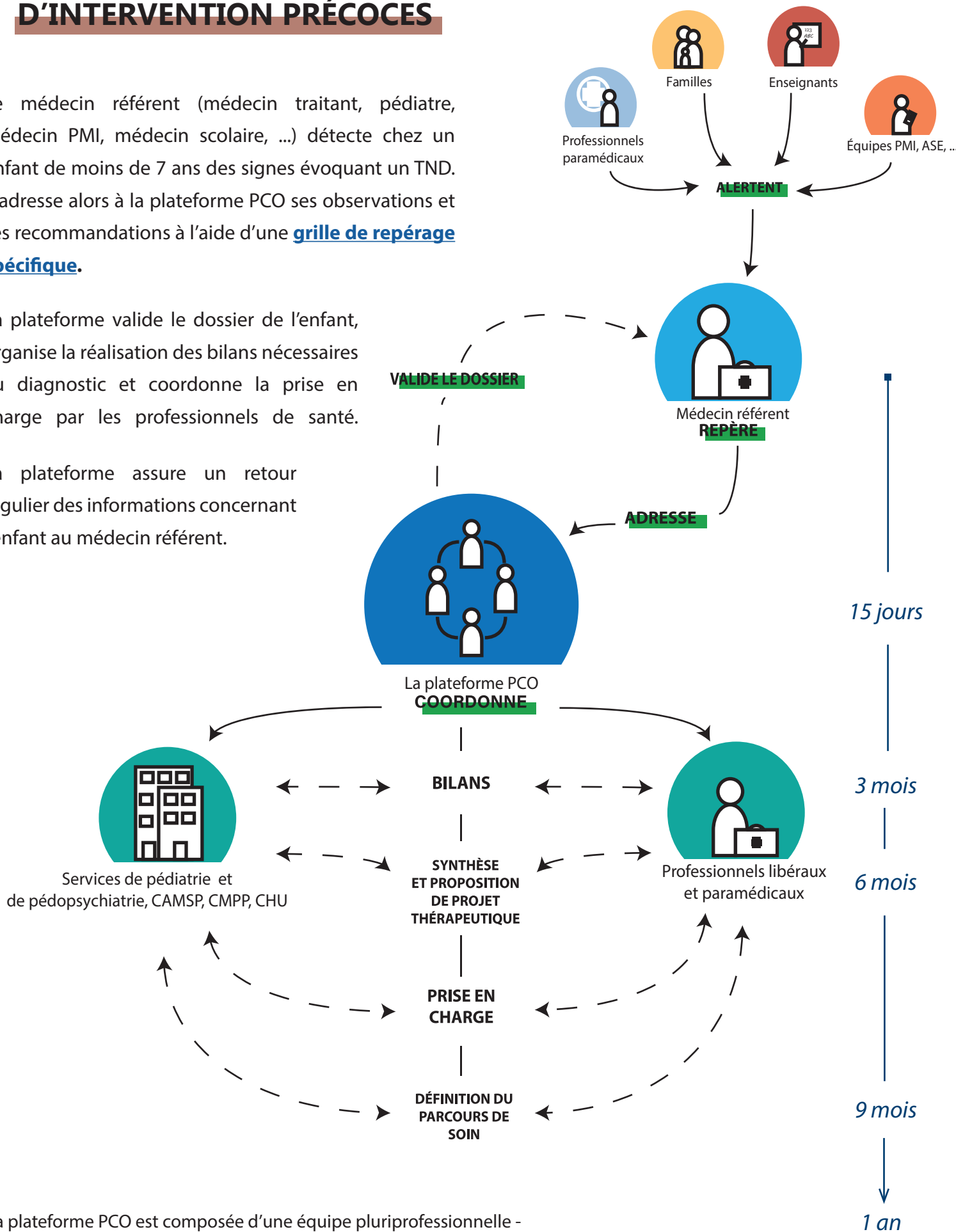
* Troubles neuro-développementaux

LE PARCOURS DE REPÉRAGE ET D'INTERVENTION PRÉCOCES

Le médecin référent (médecin traitant, pédiatre, médecin PMI, médecin scolaire, ...) détecte chez un enfant de moins de 7 ans des signes évoquant un TND. Il adresse alors à la plateforme PCO ses observations et ses recommandations à l'aide d'une **grille de repérage spécifique**.




La plateforme valide le dossier de l'enfant, organise la réalisation des bilans nécessaires au diagnostic et coordonne la prise en charge par les professionnels de santé.

La plateforme assure un retour régulier des informations concernant l'enfant au médecin référent.



La plateforme PCO est composée d'une équipe pluriprofessionnelle - Médecin pédiatre coordonnateur, Assistant de service social, Coordonnateur de parcours, Secrétaire et Chargé de communication.



-  plateformetnd12@pep12.fr
-  09.78.31.48.75
-  CMPP de Rodez
1 rue de l'Abbé Bessou, 12000 Rodez

 [Télécharger la grille de repérage spécifique](#)