




LA SAISIE DE LA PLATEFORME

-  Suite au dépistage, le médecin renseigne le guide de repérage téléchargeable sur le site handicap.gouv.fr et sur www.monsite.com
-  Envoi du formulaire à la plateforme TND par mail ou par courrier.
-  L'Équipe médicale de la plateforme valide et organise le parcours de soins précoces.

LE FORFAIT PRÉCOCE

La PCO s'appuie sur le réseau de professionnels de santé libéraux conventionnés ou non avec l'assurance maladie elle se charge du paiement des bilans et interventions réalisés par les:

- ergothérapeutes
- psychomotriciens
- psychologues

**vous êtes professionnel libéral désireux
de collaborer avec la plateforme,
contactez-nous !**

NOUS CONTACTER



1 rue Salvador Allende, 09000 Foix



secreteriatPCO@lespep09.org



07 86 77 16 70



www.plateforme-tnd09.com

Horaires : Lundi: 9h-12h
Mercredi: 9h-12h
Vendredi: 14h-17h



PLATEFORME DE COORDINATION ET D'ORIENTATION



Repérage des troubles de
neurodéveloppement
chez l'enfant de 0-6 ans



www.plateforme-tnd09.com

Les missions

COORDONNER
Un parcours de soins sécurisé et fluide



ACCOMPAGNER
La famille dans le parcours de soins

AIDER
Les professionnels de première ligne au repérage

MOBILISER
Le forfait précoce

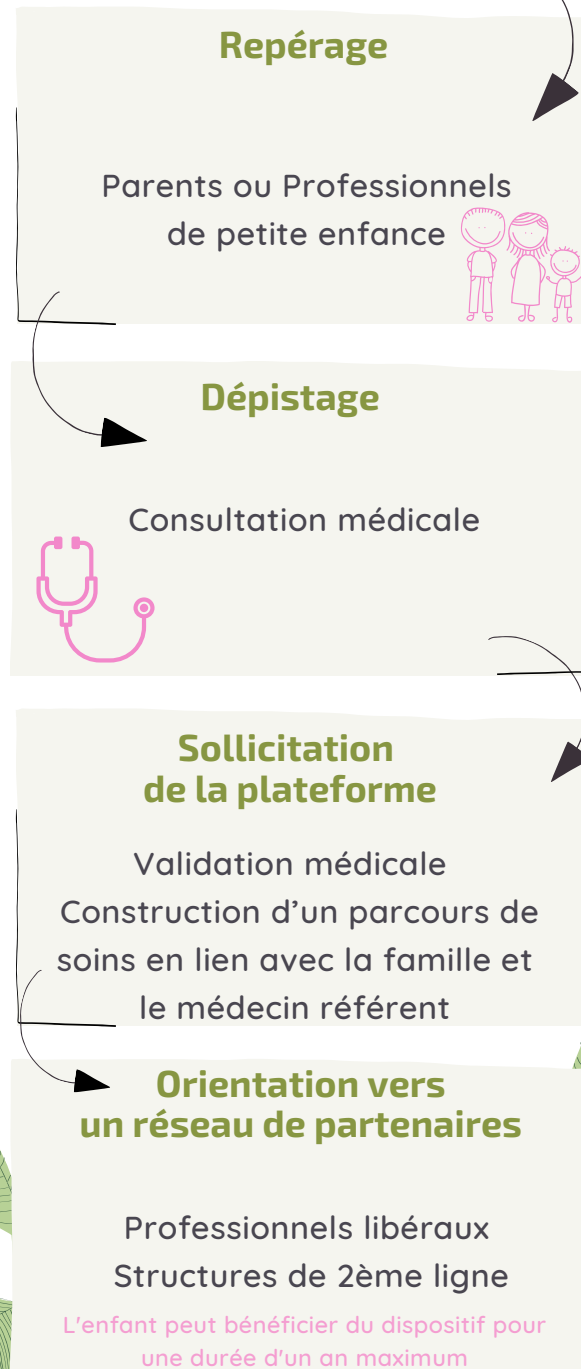


ORIENTER
Vers les professionnels libéraux et structures de 2ème ligne

INFORMER
Sur les TND

La PCO TND09 portée par l'Association des PEP09 est une plateforme permettant la mise en place d'un parcours coordonné de bilans et d'interventions précoces, destiné aux enfants de moins de 7 ans domiciliés en Ariège susceptibles de présenter un trouble du neuro-développement.

Le parcours de soins



Les troubles du Neuro-développement (TND)

Ils s'agit d'une perturbation de la trajectoire du développement, caractérisé par un ou des déficits qui entraînent l'altération du fonctionnement personnel, social ou scolaire. Les troubles neuro-développementaux sont souvent associés entre eux.

5 % DES ENFANTS DE 0 À 6 ANS SONT CONCERNÉS PAR LES TND

Ils se caractérisent par des difficultés en :

