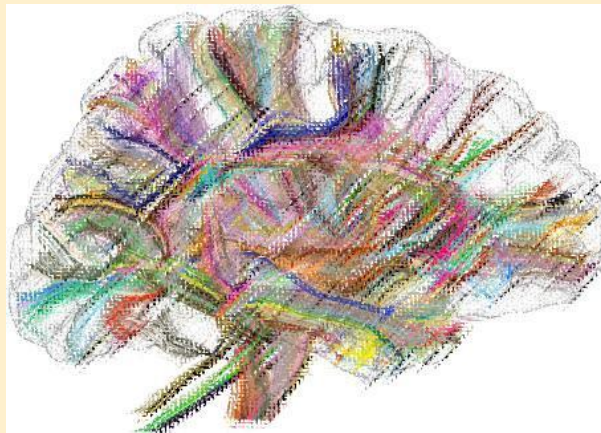
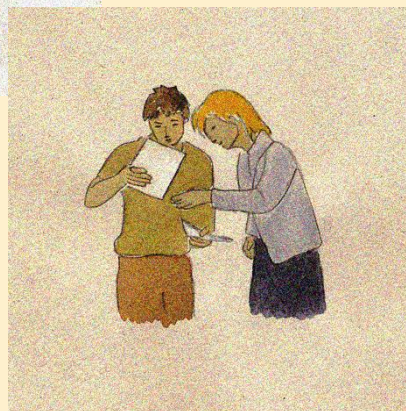
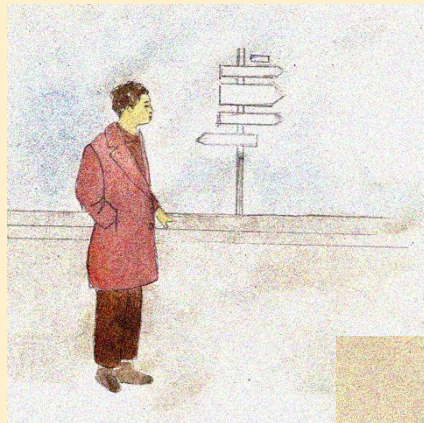


Le service formations de CORIDYS



CORIDYS

Troubles cognitifs : Comprendre pour Agir



CORIDYS Formation
L'Arche, Rond-Point 8 mai 1945, 83500 La Seyne/mer

Présentation de CORIDYS

CORIDYS est l'acronyme de **Coordination des Intervenants auprès des personnes souffrant de Dysfonctionnements neuropsychologiques**.

Quelques explications s'imposent quant à sa signification :

- La neuropsychologie est la discipline qui étudie les liens entre les fonctions cognitives (fonctions mentales supérieures) et le substrat physiologique dont elles dépendent.
- Les fonctions cognitives¹ sont les outils indispensables à l'individu pour acquérir, utiliser des connaissances et être autonome dans les situations de vie quotidienne.
- 15 à 20 % de la population présentent des perturbations du fonctionnement cognitif, quelle qu'en soit l'étiologie et l'âge. Elles entraînent des difficultés ponctuelles ou durables pour mener à bien les activités (tâches ou actions) et occasionnent des problèmes d'adaptation.

CORIDYS concerne donc les perturbations cognitives, quelle qu'en soit l'étiologie, et leurs conséquences en termes de limitation d'activité² et de restriction de participation³.

Le champ d'action transversal de CORIDYS l'inscrit en partenaire des associations dont la préoccupation est spécifique (troubles spécifiques des apprentissages, traumatisme crânien, maladie d'Alzheimer et apparentées, etc.).

En tant qu'expert des perturbations cognitives, CORIDYS propose des actions d'information, de documentation, d'évaluation, de suivi et de formation.

¹ **Fonctions cognitives** : fonctions perceptives, attentionnelles, exécutives, mnésiques, langagières, praxiques permettant l'acquisition et l'utilisation de représentations visuelles, spatiales, temporelles, auditives, linguistiques, kinesthésiques, gustatives... constitutives des savoirs complexes (données, concepts, procédures, méthodes).

² **Limitations d'activité** : difficultés qu'un individu peut éprouver dans l'accomplissement de ses activités (Classification Internationale du Fonctionnement, du handicap et de la santé *Organisation mondiale de la santé*).

³ **Restrictions de participation** : problèmes qui peuvent se poser à un individu lorsqu'il s'implique dans des situations de la vie réelle (Classification Internationale du Fonctionnement, du handicap et de la santé *Organisation mondiale de la santé*).

Définition du dispositif de formation

Face à la prévalence des troubles cognitifs et l'impact du « handicap cognitif » dans les différents domaines de la société (santé, éducation, travail...), les solutions ne doivent pas être uniquement axées sur la prise en charge spécialisée des personnes présentant ces troubles.

Compenser une situation de handicap cognitif ne pourra se faire sans une bonne formation des intervenants, familles, proches et professionnels auprès de ces personnes.

Le dispositif de formation fait donc partie intégrante des buts de notre association :

**L'inclusion, dans leur environnement, des personnes en situation de handicap
du fait d'altérations des fonctions cognitives.**

Basée sur les dernières avancées scientifiques, notre connaissance du fonctionnement cognitif est un atout indispensable pour transmettre des contenus adaptés et opérationnels :

- Nos supports associent toujours **théorie et pratique** : Etudes de cas, mises en situations, schémas, vidéos, ou exercices, viennent compléter nos apports théoriques toujours donnés sur supports écrits.
- Nous proposons **des formations en deux temps** pour permettre aux stagiaires de mettre en pratique les savoirs proposés, de réaliser des projets mais également de faire émerger des réflexions et des questions sur les contenus. Le deuxième temps permet ainsi un retour constructif, mélange de théorie et de pratique pour un bilan de formation partagé par tous.
- Une formation enrichissante est **une formation voulue**. Nous souhaitons que chaque participant soit volontaire et réellement motivé pour y assister.

Modalités pratiques générales

Lieux :

Nos formations se déroulent en établissements ou dans nos locaux.

Établissements: Nous vous invitons à élaborer votre programme de formation en fonction des modules proposés et du format le plus adapté.

Pour une formation dans nos locaux: Contacter nos services afin de connaître les dates.

Inscription :

Merci de remplir le bulletin d'inscription ci-joint et de le transmettre à l'adresse indiquée.

Afin de répondre au mieux à vos attentes, nous vous recommandons de faire appel à nos services pour vous guider dans le choix des modules.

L'inscription ne sera définitive qu'à la réception de la convention de formation.

Convention :

Après une rencontre, un appel téléphonique ou la réception d'un bulletin d'inscription de votre part, nous vous ferons parvenir une proposition de convention de formation récapitulant les éléments de votre demande.

Horaires :

1 journée : 9 h 30 - 12 h 30 / 13 h 30 - 16 h 30

½ journée: 13 h 30 - 16 h 30

Pour les formations dans nos locaux, les repas sont libres (mais peuvent être organisés)

Annulation et abandon :

Toute annulation doit être notifiée par écrit et nous parvenir 20 jours avant le début du stage.

En cas d'une annulation après ce délai nous nous réservons le droit de facturer une indemnité forfaitaire

- de 50% pour une annulation à moins de 20 jours avant le début du stage.

- de 100% pour une annulation à moins de 72 heures avant le début du stage ou une absence à la formation.

CORIDYS se réserve le droit d'annuler ou de reporter un stage si le nombre d'inscrits est insuffisant.

En cas d'annulation de notre part, les frais d'inscription sont totalement remboursés.

Attestation et facture :

Une attestation de participation à la formation sera délivrée à chaque participant à l'issue de la formation.

La facture correspondante sera transmise à l'établissement.

Bulletin d'inscription

Nous vous invitons à élaborer votre programme de formation en fonction des modules proposés et du format le plus adapté

Nous vous recommandons de faire appel au service formation pour vous guider dans le choix des modules.

Intitulé ou code de la formation choisie :

.....

Lieu :

Coût :

Nom - Prénom du stagiaire :

Fonction :

Nom de l'établissement à facturer si différent :

Adresse :

Code Postal :

Ville :

SIRET :

Téléphone :

Mail :

Nom du responsable de formation :

Ci-joint, le règlement :

- Acompte de 100 euros
- Totalité de la formation
- Règlement en fin de formation / par OPCA

La signature de ce bulletin vaut acceptation de nos modalités pratiques générales

Le :

Nom du stagiaire :

Signature :

Cachet de l'établissement (obligatoire) :

Page à renvoyer à : Coridys Formation L'Arche, Rond-Point 8 mai 1945, 83500 La Seyne/mer

CORIDYS c'est aussi...

- **L'accès à des informations** pratiques et scientifiques ;
- **Des prestations spécialisées d'évaluation et de suivi** : entretiens, bilans cognitifs, ateliers de remédiation, ateliers interactifs pour les familles , etc. ;
- **L'explication des droits**, une aide dans les démarches pour y accéder, ainsi qu'un accompagnement pour la mise en place des dispositifs obtenus ;

À toutes les personnes, présentant des dysfonctionnements cognitifs et neuropsychologiques (développementaux, acquis, évolutifs), **leur entourage, les professionnels et les institutions publiques et privées.**

Dans le but de faciliter l'accès à l'autonomie dans les différents domaines de la vie : **Apprentissages (scolarité, formation professionnelle) ; Insertion et maintien dans l'emploi ; Communication et relations sociales ; Activités de vie quotidienne (mobilité, vie domestique, etc.).**

CORIDYS s'emploie également à faire reconnaître l'existence des dysfonctionnements cognitifs et à convaincre les pouvoirs publics de leurs nécessaires prises en charge par des dispositifs efficaces

Bulletin d'adhésion à l'association

C O R I D Y S

Troubles cognitifs : comprendre pour agir

Je désire adhérer ou faire un don à l'association

Je joins un chèque à l'ordre de CORIDYS VAR et je l'adresse à CORIDYS VAR - L'arche, Rond-point 8 mai 1945 - 83500 La Seyne/Mer

30 € pour les membres actifs.

50 € pour les membres bienfaiteurs.

Don de :€.

Nom : Prénom :

Profession : Adresse :

Téléphone : Fax :

E-mail :

Date

Signature :

Les renseignements contenus dans le présent bulletin d'adhésion faisant l'objet d'un traitement informatisé, vous disposez conformément à la loi n°78-17 du 6 janvier 1978 d'un droit d'accès et de rectification que vous pourrez exercer à notre siège. Ces informations nominatives sont exclusivement à l'usage de notre association et ne peuvent être communiquées à des tiers sauf aux organismes publics pour répondre à des obligations légales.

CORIDYS FORMATION, renseignements et inscriptions

04.83.57.49.42 formation@coridys.asso.fr

Déclaration d'activité enregistrée sous le n°93 83 04318 83 auprès du préfet de région de PACA